

2022 후기

KOOKMIN UNIVERSITY

국민대학교
일반대학원
학석사연계과정
모 집 요 강



국민대학교



1. 과정 및 장학금 안내

- 가. 학사과정과 석사과정에서 각각 1학기씩 단축하여 단기간에 학사 및 석사 학위를 취득하는 과정임
- 나. 석사 학위 취득을 위한 기간이 5년 (학사 3.5년 + 석사 1.5년)으로 정규과정에 비해 최대 1년 단축 됨 (단, 건축대학은 4.5년 + 1.5년)
- 다. 지원학과 전임교원의 추천을 통해 성곡장학금과 교수추천 우수신입생 장학금 등의 장학금 지원을 받을 수 있음

2. 모집인원 : 석사과정 입학정원의 50% 이내

3. 지원자격

- 가. **2022학년도 2학기에 학사과정 5~7학기가 되는 자** (건축대학 7~9학기)
각 수료인정학점 이상을 취득한 자
- 나. 지도교수 또는 학부(과)장의 추천을 받은 자
- 다. 대학원 석사과정 모집학과와 관련된 학사과정 제 1전공 또는 다전공을 이수하는 자

4. 모집일정

구분	일정	장소
원서접수	2022.07.13.(수) 09:30 ~ 07.20.(수) 16:00	국민 ON 시스템 (portal.kookmin.ac.kr) (학적 - 학·석사연계과정 신청)
전형일시	2022.08.05.(금) (예정)	전형장소 등에 대한 안내는 07.28.(목) 15:00 이후 개별 통보
합격자 발표일	2022.08.09.(화) 14:00 (예정)	개별 통보

5. 모집학과

모집계열	모집학과
인문사회	국어국문학과, 영어영문학과, 중어중문학과, 국사학과, 교육학과, 행정학과, 정치외교학과, 사회학과, 언론정보학과, 광고홍보학과, 국제지역학과, 법학과, 경제학과, 국제통상학과, 경영학과, 데이터사이언스학과, 회계학과
자연과학	수학과, 물리학과, 화학과, 바이오의약학과, 식품영양학과, 바이오발효 융합학과, 산림자원학과, 임산생명공학과
공 학	신소재공학과, 기계공학과, 기계시스템공학과, 건설시스템공학과, 전자공학과, 컴퓨터공학과, 건축학과
예 체 능	도예학과, 금속공예학과, 커뮤니케이션디자인학과, 영상·콘텐츠디자인학과, 공간디자인학과, 패션학과, 모빌리티디자인학과, META일러스트레이션학과, 음악학과, 미술학과, 공연영상학과, 체육학과

학과간협동과정, 학업산협동과정, 석박사통합과정은 제외



6. 제출서류

- 가. 학석사연계과정 지원서 1부 (인터넷 출력)
- 나. 성적 증명서 1부
- 다. 지도교수 또는 학부(과)장 추천서 1부



7. 선발 이후 자격유지

- 가. 7학기(건축학부는 9학기) 수료 후 학사과정 조기 졸업 요건을 충족하여야 함
- 나. 조기졸업 요건을 충족하지 못한 경우에는 자격이 상실되며(입학취소), 이 경우 4학년 2학기 (건축학부는 5학년 2학기) 등록을 하여야 하고, 학부 학칙에 준하여 학부 졸업요건을 갖추어야 함
- 다. 학부졸업과 동시에 대학원에 입학하여야 함
- 라. 연계과정에 선발된 자는 매학기 최대 3학점까지 학석사연계교과목을 추가로 수강신청 할 수 있음
- 마. 학부 졸업 전에 대학원 교과목 6학점을 사전 이수하여야 함.
(수강신청시 대학원 학점으로 신청 필수)

8. 수강신청

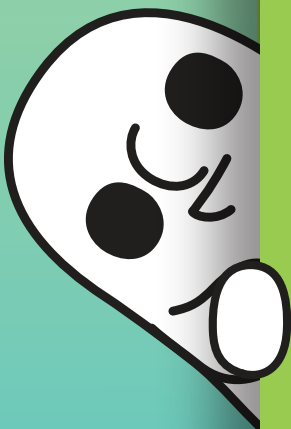
- 가. 신청일 : 2022.08.23.(화) 예정
- 나. 대학원 교과목 및 학부 교과목에 대하여 필히 지도교수와 협의한 후 위 신청기간동안 대학원 교과목을 수강신청 하시기 바랍니다.



2022 후기

KOOKMIN UNIVERSITY

국 민 대 학 교
일 반 대 학 원
학석사연계과정
모 집 요 강



국민대학교