

2022 전기

KOOKMIN UNIVERSITY

국민대학교  
일반대학원  
학석사연계과정  
모 집 요 강



국민대학교



## 1. 과정 및 장학금 안내

- 가. 학사과정과 석사과정에서 각각 1학기씩 단축하여 단기간에 학사 및 석사 학위를 취득하는 과정임
- 나. 석사 학위 취득을 위한 기간이 5년 (학사 3.5년 + 석사 1.5년)으로 정규과정에 비해 최대 1년 단축 됨 (단, 건축대학은 4.5년 + 1.5년)
- 다. 지원학과 전임교원의 추천을 통해 성곡장학금과 교수추천 우수신입생 장학금 등의 장학금 지원을 받을 수 있음

## 2. 모집인원 : 석사과정 입학정원의 50% 이내

## 3. 지원자격

- 가. **2022학년도 1학기에 학사과정 5~7학기가 되는 자** (건축대학 7~9학기)  
각 수료인정학점 이상을 취득한 자
- 나. 지도교수 또는 학부(과)장의 추천을 받은 자
- 다. 대학원 석사과정 모집학과와 관련된 학사과정 제 1전공 또는 다전공을 이수하는 자

## 4. 모집일정

구분	일정	장소
원서접수	2022.01.12.(수) 09:30 ~ 01.19.(수) 16:00	국민 ON 시스템 (portal.kookmin.ac.kr) (학적 - 학·석사연계과정 신청)
전형일시	2022.02.04.(금) (예정)	전형장소 등에 대한 안내는 01.27.(목) 15:00 이후 개별 통보
합격자 발표일	2021.02.09.(수) 14:00 (예정)	개별 통보

## 5. 모집학과

모집계열	모집학과
인문사회	국어국문학과, 영어영문학과, 중어중문학과, 국사학과, 교육학과, 행정학과, 정치외교학과, 사회학과, 언론정보학과, 국제지역학과, 법학과, 경제학과, 국제통상학과, 경영학과, 데이터사이언스학과, 회계학과
자연과학	수학과, 물리학과, 화학과, 바이오의약학과, 식품영양학과, 바이오발효융합학과, 산림자원학과, 임산생명공학과
공 학	신소재공학과, 기계공학과, 기계시스템공학과, 건설시스템공학과, 전자공학과, 컴퓨터공학과, 건축학과
예 체 능	도예학과, 금속공예학과, 커뮤니케이션디자인학과, 영상·콘텐츠디자인학과, 공간디자인학과, 패션학과, 모바일리티디자인학과, 음악학과, 미술학과, 공연영상학과, 체육학과

학과간협동과정, 학연산협동과정, 석박사통합과정은 제외



## 6. 제출서류

- 가. 학석사연계과정 지원서 1부 (인터넷 출력)
- 나. 성적 증명서 1부
- 다. 지도교수 또는 학부(과)장 추천서 1부



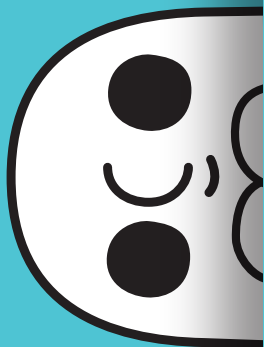
## 7. 선발 이후 자격유지

- 가. 7학기(건축학부는 9학기) 수료 후 학사과정 조기 졸업 요건을 충족하여야 함
- 나. 조기졸업 요건을 충족하지 못한 경우에는 자격이 상실되며(입학취소), 이 경우 4학년 2학기 (건축학부는 5학년 2학기) 등록을 하여야 하고, 학부 학칙에 준하여 학부 졸업요건을 갖추어야 함
- 다. 학부졸업과 동시에 대학원에 입학하여야 함
- 라. 연계과정에 선발된 자는 매학기 최대 3학점까지 학석사연계교과목을 추가로 수강신청 할 수 있음
- 마. 학부 졸업 전에 대학원 교과목 6학점을 사전 이수하여야 함.  
(수강신청시 대학원 학점으로 신청 필수)

## 8. 수강신청

- 가. 신청일 : 2022.02.18.(금) 예정
- 나. 대학원 교과목 및 학부 교과목에 대하여 필히 지도교수와 협의한 후 위 신청기간동안 대학원 교과목을 수강신청 하시기 바랍니다.





# 2022 전기

KOOKMIN UNIVERSITY

국 민 대 학 교  
일 반 대 학 원  
학석사연계과정  
모 집 요 강



국민대학교