

교내 폐건전지 수거함 설치 및 이용 안내

2023-11-27

1. 설치목적

- 가. 폐기물 분리배출 규제 강화
- 나. 환경친화형 ESG 실천
- 다. 환경오염 방지와 자원 재활용 실천

2. 설치건물

| 연번 | 건물명 | 위치 |
|----|-----------|---------------------|
| 1 | 본부관(N1) | 1층 화장실 앞 |
| 2 | 북악관(N2) | 동쪽 출입구 수위실 앞 |
| 3 | 조형관(N3) | 1층 수위실 앞 |
| 4 | 법학관(N4) | 1층 스터디카페 앞 |
| 5 | 과학관(N6) | 1층 수위실 앞 |
| 6 | 콘서트홀(N9) | 1층 출입구 옆 |
| 7 | 종합복지관(S1) | 4층 406호 평생교육원 실기실 앞 |
| 8 | 미래관(S2) | 4층 수위실 앞 |
| 9 | 예술관(S3) | 2층 수위실 앞 |
| 10 | 공학관(W1) | 1층 수위실 앞 |
| 11 | 성곡도서관(W2) | 1층 출입구 게시판 앞 |

3. 폐건전지 수거함 사진



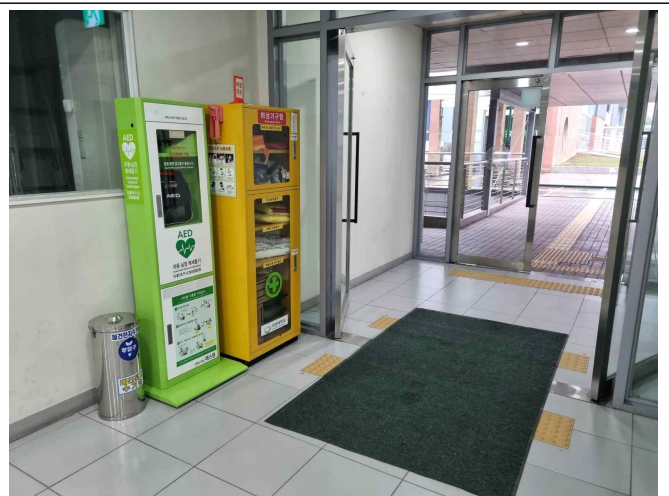
(230mm * 530mm)

4. 폐건전지 수거함 세부 위치

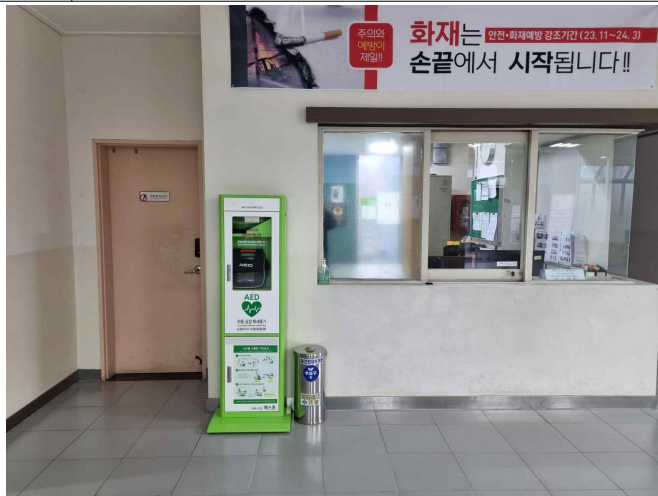
| | |
|--------------------------------|------------------------------------|
| | |
| <p>1 본부관(N1) 1층 화장실 앞</p> | <p>2 북악관(N2) 동쪽 출입구 수위실 앞</p> |
| | |
| <p>3 조형관(N3) 1층 수위실 앞</p> | <p>4 법학관(N4) 1층 스터디카페 앞</p> |
| | |
| <p>5 과학관(N6) 1층 수위실 앞</p> | <p>6 콘서트홀(N9) 1층 출입구 옆</p> |



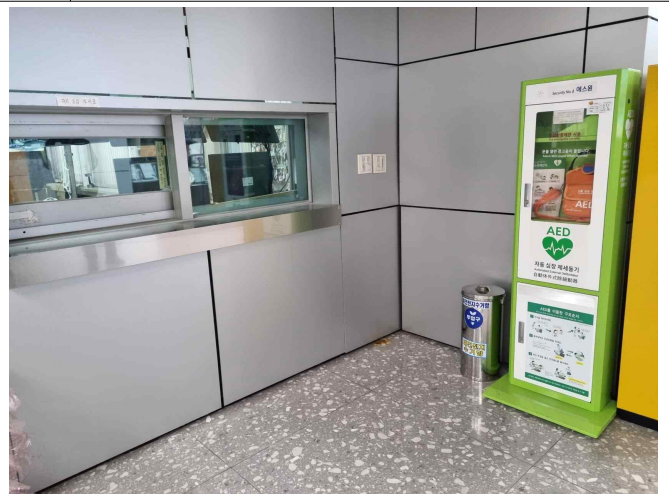
7 종합복지관(S1) 4층 406호 평생교육원 실기실 앞



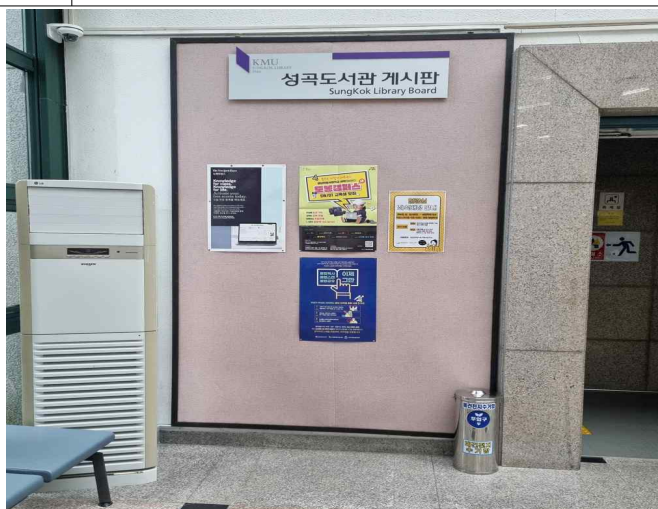
8 미래관(S2) 4층 수위실 앞



9 예술관(S3) 2층 수위실 앞



10 공학관(W1) 1층 수위실 앞



11 성곡도서관(W2) 1층 출입구 게시판 앞