



K:SOLUTION FACTORY

CEO Message



"젊음과 전략을 준비했습니다"

안녕하십니까 국내 최고의 대학생 솔루션 에이전시를 지향하는 K-Solution Factory의 대표이사 제지환입니다.

K-Solution Factory는 클라이언트의 솔루션을 찾기 위해서 "젊음"과 "열정", 그리고 전공 지식을 기반으로 한 "전략"이라는 시설을 완비한 아이디어 공장입니다.

이 공장을 구성하는 대학생들은 우리가 타겟으로 생각하는 젊은 소비자의 니즈와 생각들을 충분히 이해할 수 있습니다.

K-Solution Factory의 구성원은 젊음을 무기 삼아 클라이언트의 솔루션을 찾기 위해 도전하고 또 도전하겠습니다. 넘어지더라도 그 넘어진 경험을 추진 연료로 만들어 더욱 앞으로 정진하겠습니다.

K-Solution Factory는 다양한 마케팅 커뮤니케이션 톨을 활용하여 클라이언트가 갖고 있는 문제를 젊은 소비자의 시각에서 해결해 드리겠습니다.

바로 이것이 K-Solution Factory의 경영 이념입니다. 우선, K-Solution Factory는 항상 클라이언트의 입장에서 하겠습니다.

그리고 클라이언트가 필요로 하는 문제를 20대 소비자의 시각으로 분석하여 가장 최적화된 솔루션을 제공할 것입니다. 이 과정에서 대학생만이 생각할 수 있는 참신함과 의외성을 바탕으로 클라이언트에게 창의적인 콘텐츠를 보여주겠습니다.

이를 통해 K-Solution Factory는 클라이언트가 최종 목표를 달성할 수 있도록 돕겠습니다.

"클라이언트의 꿈, K-Solution Factory가 함께 이뤄내겠습니다."

K-Solution Factory는 새롭게 출발하는 회사인 만큼 그동안 기존 대행사로부터는 경험하지 못 했던 새로운 시각을 제공할 수 있을 것이라고 약속 드리겠습니다.

K-Solution Factory이 보유하고 있는 유능한 인재들을 적극 활용해서 양질의 인적, 지적 자원을 제공하도록 하겠습니다.

K-Solution Factory와 함께 새로운 꿈을 같이 가져주시기를 바라며 이만 말을 마치겠습니다. 감사합니다.

"젊음과 전략이 만났을 때 얼마나 폭발력이 강할지 저희가 바로 보여드리겠습니다."

K-Solution Factory 대표 제지환

K-Solution Factory



K-SOLUTION FACTORY는 2016년에 국민대학교 언론정보학부 광고홍보학전공 교수진과 학생들이 창설한 국내 최초 학과 단위 광고·PR 에이전시입니다. 학교라는 울타리에서 벗어나 배움의 장을 더 큰 영역으로 넓히고, 클라이언트와 함께 전공학생들의 열정과 참신한 아이디어를 실현하고자 합니다.

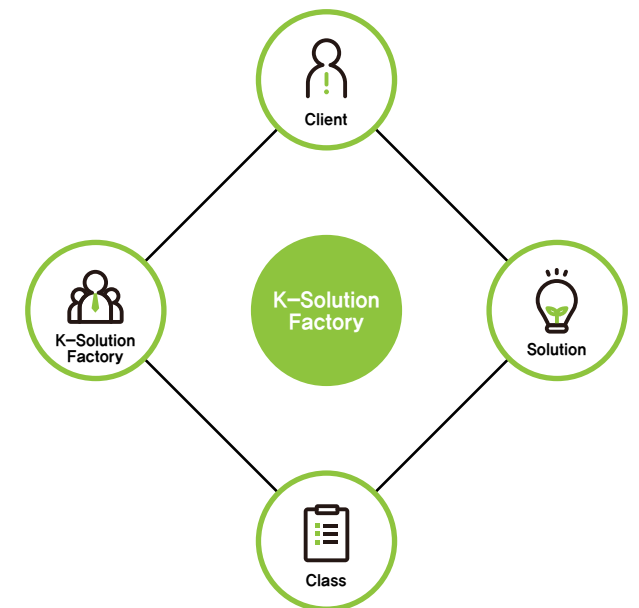
저희 K-SOLUTION FACTORY의 목표는 학생들에게 지금까지 쌓은 전공 지식을 실제로 적용해볼 수 있는 실무 경험을 제공하고, 이를 통하여 클라이언트에게 최적의 솔루션을 발굴해 드리는 것입니다.

K-SOLUTION FACTORY는 학생들과 고객들 간의 비즈니스 커뮤니케이션을 넘어, 한 발 앞서 열정적인 인재를 선발할 수 있는 기회 또한 클라이언트에게 제공하고자 합니다. 국민대학교 광고홍보학과만의 체계적인 커리큘럼으로 육성된 인재들이 졸업 후에도 클라이언트에게 유능한 파트너가 될 수 있을 것입니다.

최고의 비즈니스 성과를 달성하기 위해 교수진과 임원진은 학생들의 역량을 최대로 끌어올릴 수 있도록 협업할 것입니다. 본사는 학생과 클라이언트의 파트너십을 통한 동반 성장을 목표로 하여 끊임없이 노력하는 회사가 될 것입니다.

클라이언트가 프로젝트를 의뢰하면,

K-Solution Factory는 적합한 수업을 선정, 클라이언트와 학생들을 연결하고 지원합니다. 프로젝트는 학생들과 임원진, 교수진이 협업하여 솔루션을 제시하는 프로세스로 진행됩니다.



Vision



1. KNOW your client

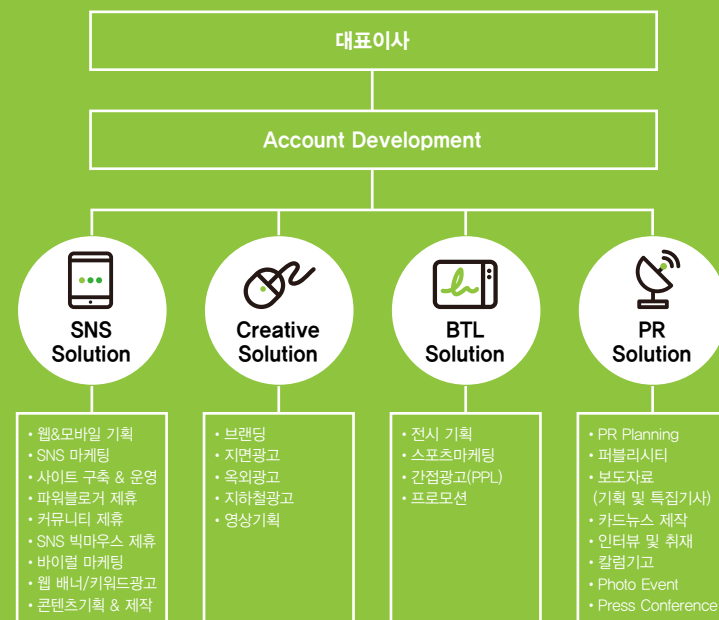
K-Solution Factory는 각각의 클라이언트에게 최적화된 콘텐츠와 솔루션을 제공할 것입니다.

2. SOLVE your problem

K-Solution Factory만의 체계적인 프로세스로 클라이언트의 니즈 충족에 최선을 다할 것입니다.

3. FIND your vision

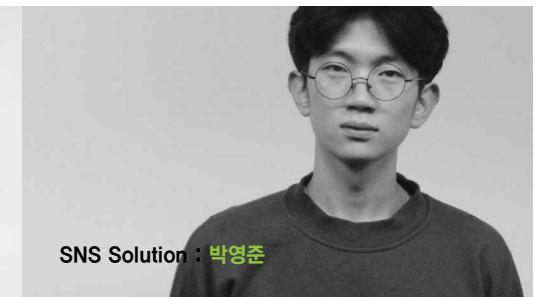
K-Solution Factory는 시대의 변화에 맞춰 새로운 서비스와 고객만족을 위해 끊임없이 노력해 나갈 것입니다.



Directors



대표이사 : **제지환**



SNS Solution : **박영준**



Creative Solution : **유준상**



BTL Solution : **조용운**



PR Solution : **감명준**

한 준 교수

- University of Florida 광고학 박사
- 오리콤, 제일기획 근무

김 자 림 교수

- University of Maryland 커뮤니케이션 박사
- 대홍기획 근무

이 종 민 교수

- University of Texas at Austin 광고학 박사과정 수료
- 한국외국어대학교 광고학 박사
- 유로RSCG 코리아, 다이아몬드베이트 싸치앤싸치 코리아 근무

이 세 진 교수

- University of Texas at Austin 광고학 박사
- 제일기획 근무

이 미 나 교수

- University of Georgia 광고학 박사

지 준 형 교수

- University of Texas at Austin 광고학 박사
- 제일기획 근무

Portfolio



홈플러스의 매출성장을 위한 중국인 여행객 유치 전략 (2015.3-5)

- 디지털 콘텐 기획안 작성 및 브랜드 컨셉 개발

한국관광공사 온라인 콘텐츠 제작 사업(2016.9-현재)

- 마케팅 커뮤니케이션 및 홍보 컨설팅 전문 대행사인 레인보우 커뮤니케이션과의 협업으로 한국관광공사의 온라인 콘텐츠 기획

Partnership



(주)그룹엠코리아 | (주) 인크로스 | (주)오픈프레스 | (주)디메이저 | (주)제이미디어닷컴 | (주)온니파트너스 | (주)HIV
(주)엘로스토리 | (주)브랜드앤컴퍼니 | (주)에림씨엔피 | (주)라이나금융서비스 | (주)아이플래테아 | 인포마스터
Lotus Korea | 재단법인 승일희망재단 | 밀워드브라운 미디어리서치 | 솔트앤파트너즈

Employment by Partnership Companies



(주)그룹엠코리아

김기석(2014), 기소영(2015), 안예슬(2015), 서재원(2016)

디메이저

안채은(2014), 김예은(2015), 유한결(2015), 정준웅(2015)

레인보우커뮤니케이션

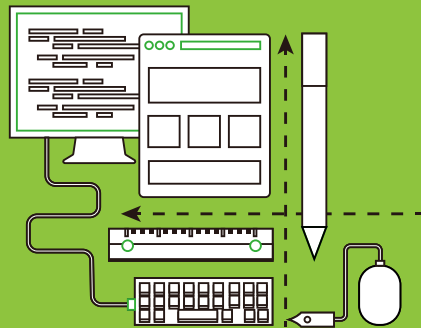
김수환(2015), 권주은(2016)

브랜드앤컴퍼니

채민(2016)

인포마스터

노다숨(2016), 박소설(2016)



국민대학교 언론정보학부 광고홍보학전공

광고홍보학전공은 커뮤니케이션을 통한 인간 설득의 학문으로 커뮤니케이션, 광고, 홍보, 마케팅 등의 분야에서 학문적 통찰력을 기르고, 광고 및 홍보 분야의 실제적인 지식의 습득을 목표로 합니다.

광고홍보학 전공자는 광고학과 홍보학 관련 과목들의 수강뿐만 아니라 학회활동, 공모전 참여, 프로젝트 집행, 현장 실습 등 다양한 활동을 통해 실천감각을 익히는 기회를 갖게 됩니다. 다양한 팀프로젝트 중심의 협업을 통해 새로운 아이디어를 개발해 나가는 방법을 습득하고, 이러한 아이디어를 효과적으로 전달할 수 있는 프리젠테이션 능력을 갖추어, 향후 광고 및 PR 대행사, 기업의 홍보 및 마케팅 부서, 정부의 홍보 및 커뮤니케이션 관련 부서, 매체사, 온라인 광고 대행사, 마케팅 조사회사 등 다양한 분야로 진출하고 있습니다.

교과과정

1학년 : 광고학입문, 크리에이티브전략, 전략커뮤니케이션1, PR개론

2학년 : PR전략, 미디어플래닝, 효과적프레젠테이션, 크리에이티브실습, 광고홍보조사방법, 소비자행동, 카피라이팅실습, 글로벌광고

3학년 : 마케팅전략, 광고데이터분석, 헬스커뮤니케이션, 디지털마케팅, 캠페인디자인1, OOH프로모션전략, 공공PR, 전략커뮤니케이션2

4학년 : 캠페인디자인2, 마케팅커뮤니케이션세미나, 브랜드매니지먼트, 빅데이터매니지먼트, 위기관리, 광고와 사회적이슈

연계전공 : 디지털 광고 SW

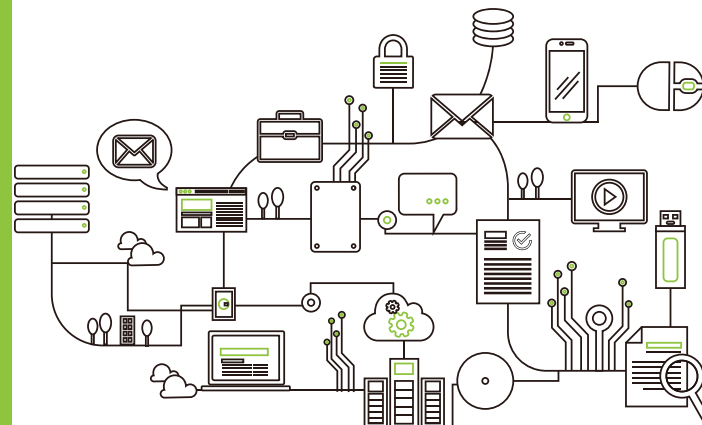
디지털 광고 SW 연계전공은 빠르게 변화하는 광고홍보학 분야에서 다양한 소프트웨어를 이용한 분석 및 활용을 통한 융합적 인재 양성을 목표로, 광고 및 홍보, 소프트웨어 관련 지식을 습득하게 될 것입니다.

연계전공 기초 교과목 :

- 광고홍보전공 : 광고학입문, 크리에이티브전략
- 소프트웨어전공 : 컴퓨팅적사고, 컴퓨터시스템의 이해, 객체지향프로그래밍

연계전공 선택 :

- 광고홍보전공: 전략커뮤니케이션1, PR개론, 미디어플래닝, 효과적프리젠테이션, 광고홍보조사방법, 소비자행동, 마케팅전략, 광고데이터분석, 디지털마케팅, 빅데이터매니지먼트
- 소프트웨어전공: 자료구조, 오픈소스소프트웨어, 모바일앱 프로그래밍, 컴퓨터네트워크, 데이터베이스, 인공지능, 컴퓨터그래픽스, 웹프로그래밍, 정보검색과 데이터마이닝





K:SOLUTION FACTORY

Contact | 대표전화 : 02-910-4260 | email: ksolutionfactory@gmail.com | 본사위치 : 서울시 성북구 국민대학교 언론정보학부