

# 국민대학교 - MATLAB 갱신 안내

## (캠퍼스 라이선스 # 561273)

- 고객센터(계정 및 실제 사용자 관리): 02)6006-5100 연결 후 선택번호 3번 누른 다음 2번
- 설치지원(설치 또는 매틀랩 실행 중 문제): 02)6006-5100 연결 후 선택번호 4번 누른 다음 1번

## How to Update License

MATLAB을 실행하신 후, 아래와 같은 메시지가 보이시면 라이선스 파일을 업데이트 하셔야 합니다.

---

Your MATLAB license will expire in 26 days.

Please contact your system administrator or

The MathWorks to renew this license.

---

>>

MATLAB License File을 Update 하시는 방법은 아래를 참조하시기 바랍니다.

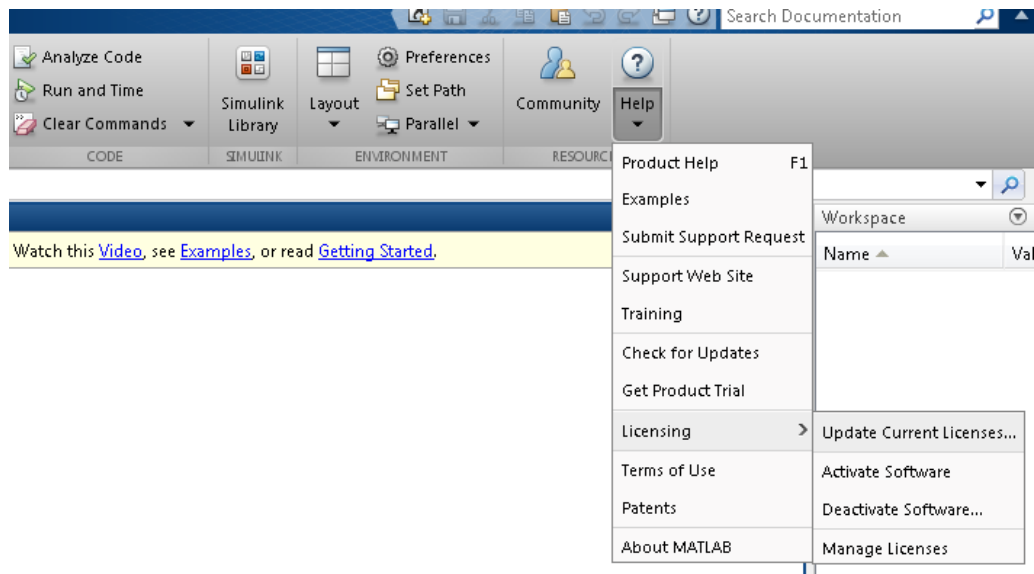
I. MATLAB 의 Update license 메뉴 (라이선스 파일 자동 갱신)

II. Deactivate and Activate (자동 Activation을 활용한 라이선스 갱신)

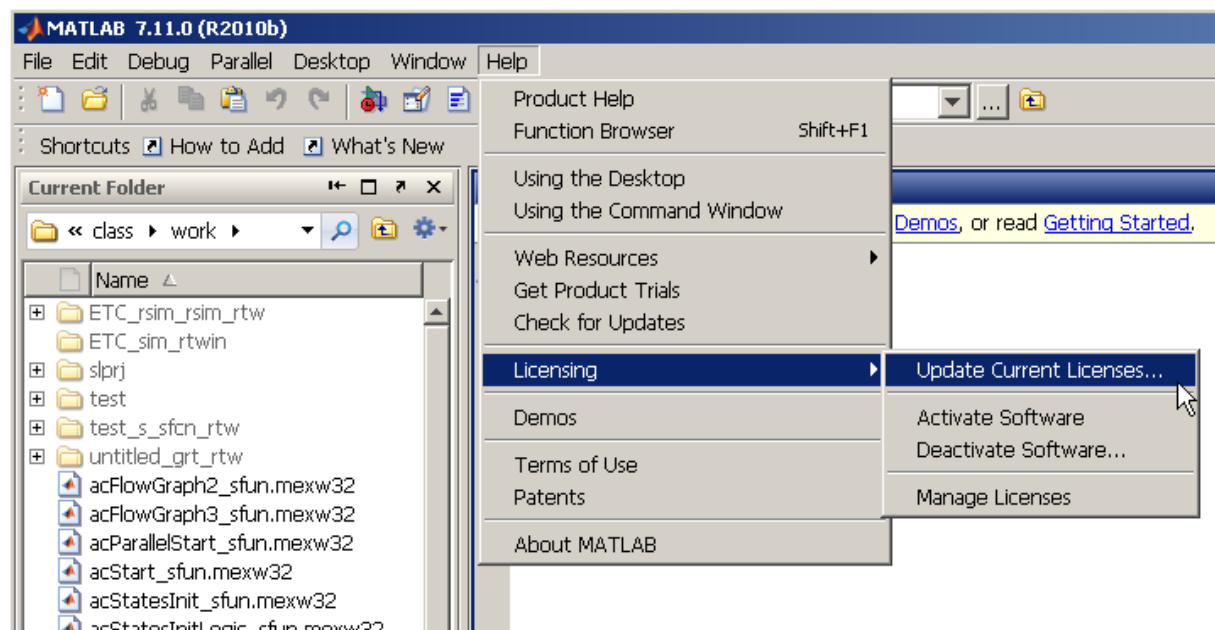
III. Manual license update (라이선스 파일 수동 갱신)

I. MATLAB 의 Update license 메뉴 (라이선스 파일 자동 갱신)

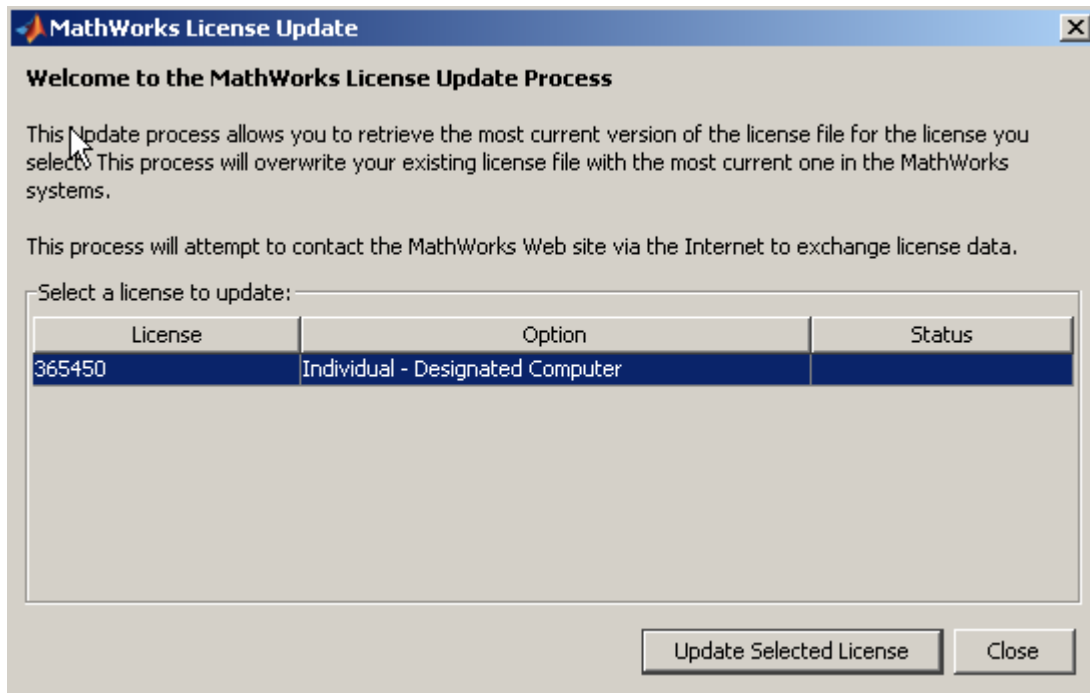
1. 먼저 아래와 같이 매틀랩 창의 메뉴에서 Help를 선택합니다.



2. 그리고 Licensing을 선택하시어, Update Current License... 를 선택합니다.



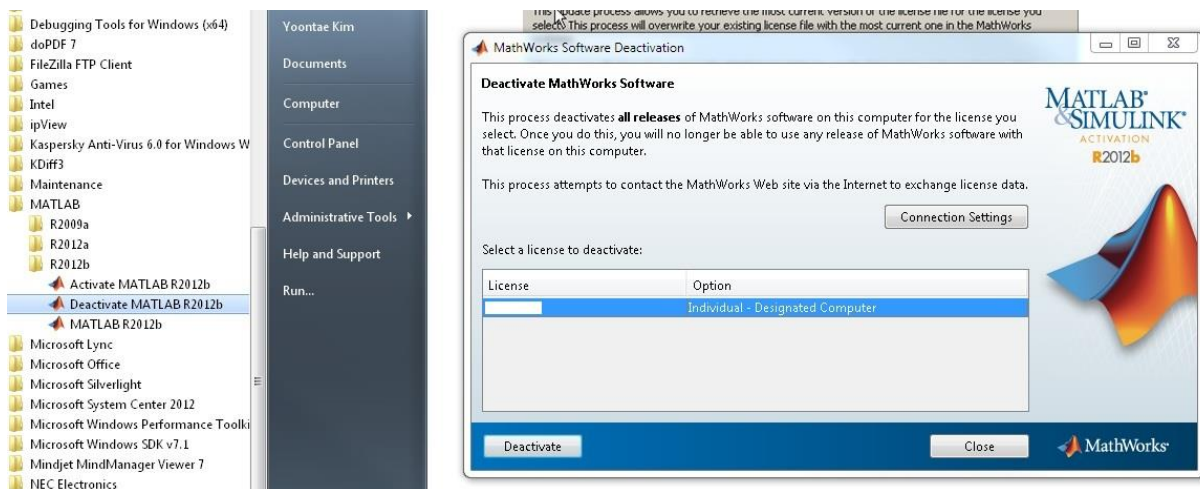
3. 아래와 같은 창이 나오면 Update Selected License를 선택하여 License 를 Update 하시면 됩니다.



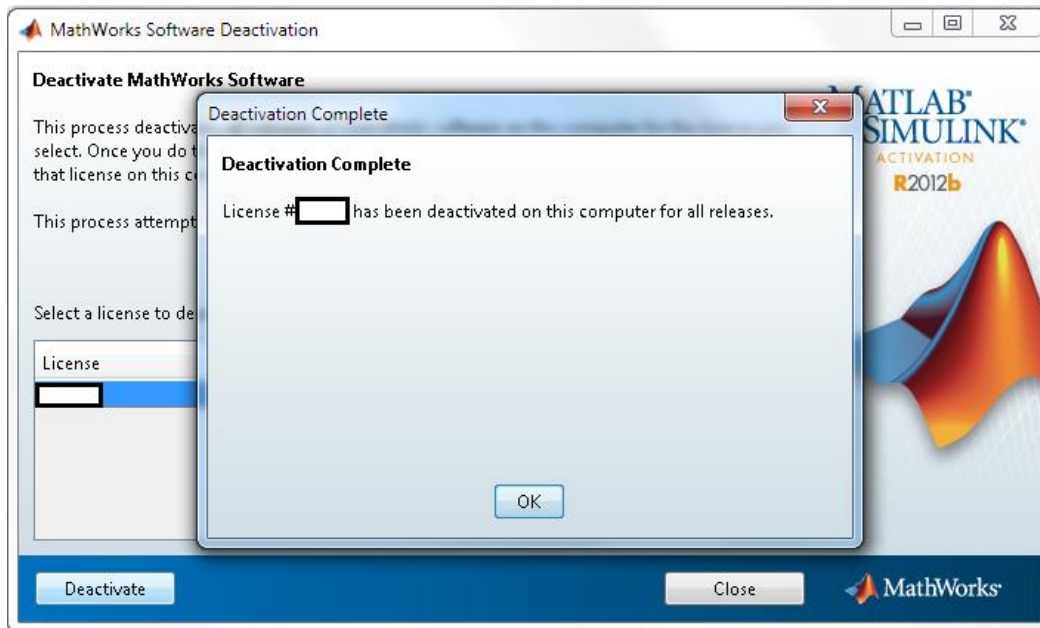
## II. Deactivate and Activate (Activation을 이용한 간편한 라이선스 갱신)

1. 윈도우 시작버튼 에서 > 모든 프로그램> **MATLAB** > 해당 버전 클릭{ex. R2012a} > **Deactivate MATLAB {R201xa}** 을 실행하시고.

새롭게 뜨는 Pop-up 창에서 왼쪽 하단에 **Deactivate**를 클릭합니다.

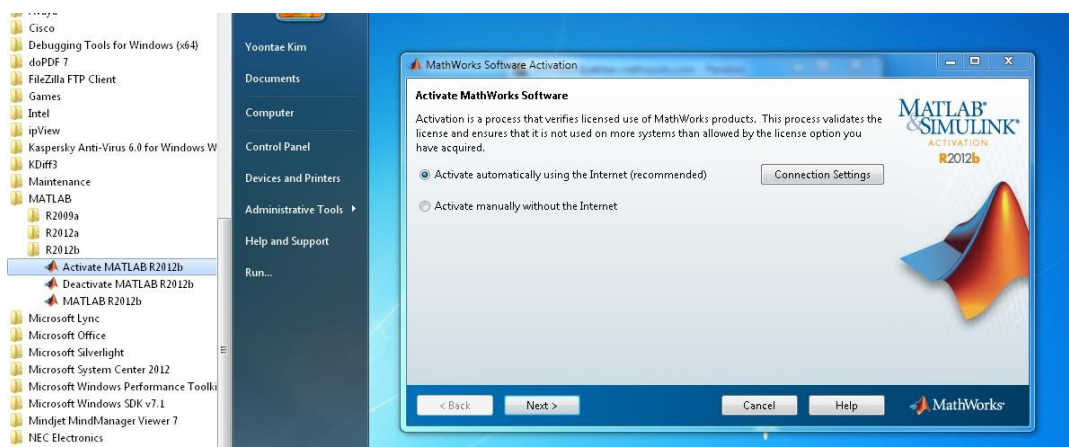


2. “Deactivate Complete” 메시지를 최종적으로 확인하시고 OK 버튼을 클릭합니다.

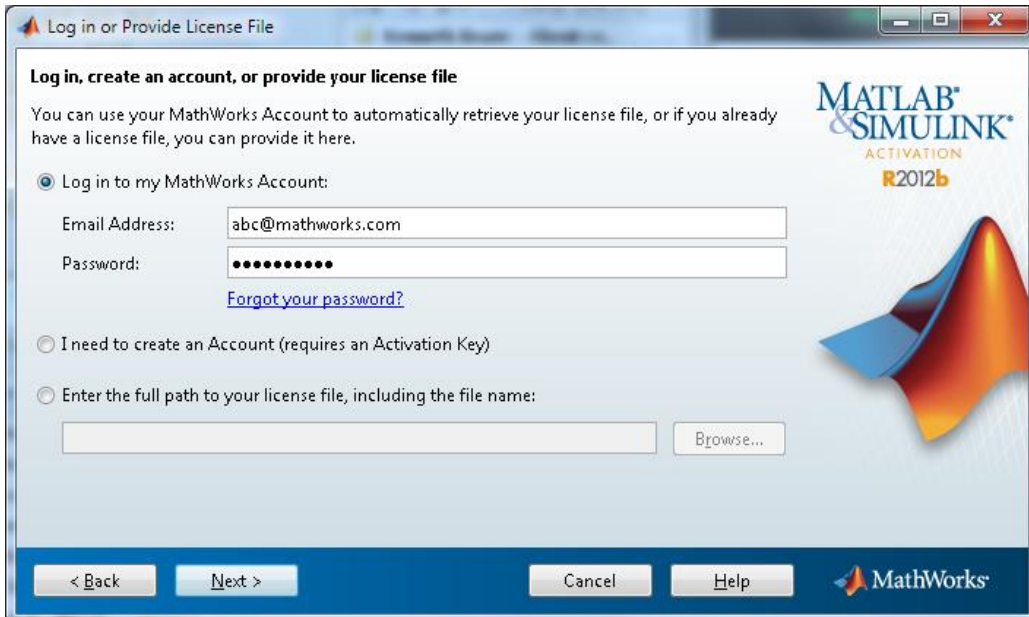


3. 윈도우 시작버튼 에서 > 모든 프로그램> MATLAB > 해당 버전 클릭{ex. R2016a} > Activate MATLAB {R201xa} 을 실행하시고.

새롭게 뜨는 Pop-up 창에서 왼쪽 하단에 Next를 클릭합니다.



4. 보유 하고 계신 **MathWorks** 계정 **email** 과 비밀번호를 입력 해 주시고 **Next** 를 클릭합니다.



**Log in or Provide License File**

Log in, create an account, or provide your license file

You can use your MathWorks Account to automatically retrieve your license file, or if you already have a license file, you can provide it here.

☒ Log in to my MathWorks Account:

Email Address:

Password:

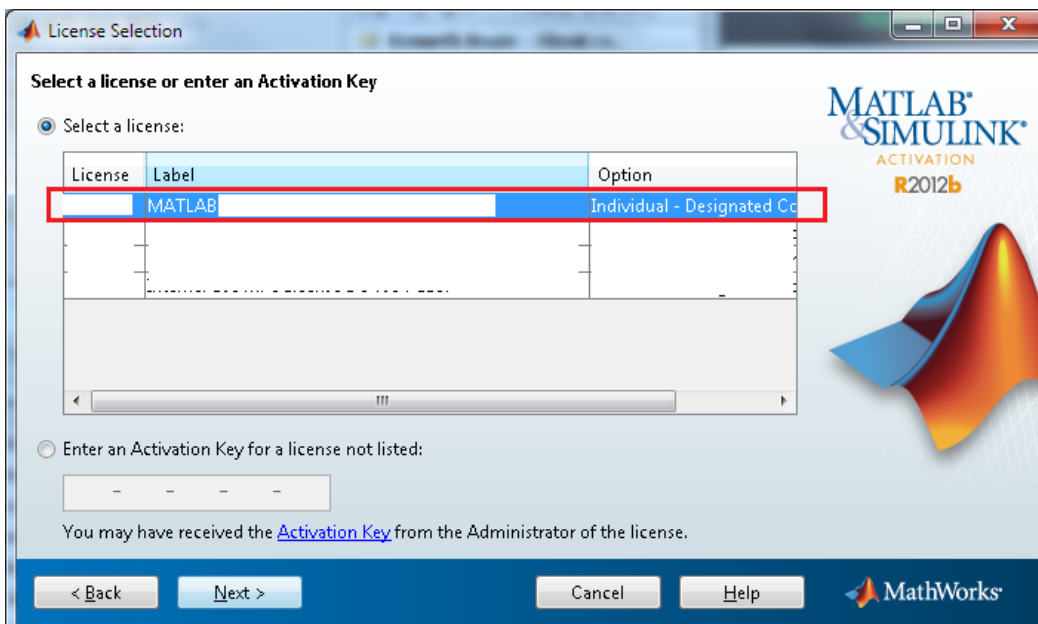
[Forgot your password?](#)

☐ I need to create an Account (requires an Activation Key)

☐ Enter the full path to your license file, including the file name:

**MATLAB & SIMULINK**  
ACTIVATION  
R2012b

5. 해당하는 라이선스를 선택 후 **Next** 를 클릭합니다.



**License Selection**

Select a license or enter an Activation Key

☒ Select a license:

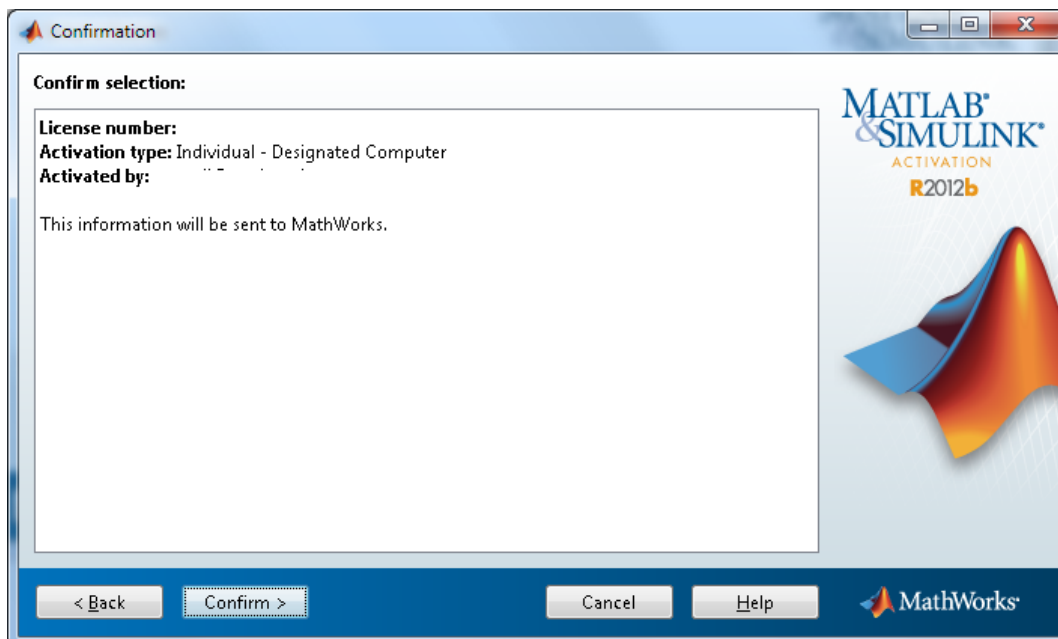
License	Label	Option
	MATLAB	Individual - Designated Co

☐ Enter an Activation Key for a license not listed:

You may have received the [Activation Key](#) from the Administrator of the license.

**MATLAB & SIMULINK**  
ACTIVATION  
R2012b

6. **Activation** 정보를 확인 하시고 **Confirm** 버튼을 클릭합니다.



7. **Activation** 완료 메시지가 나오면 **Finish** 버튼을 클릭합니다.

