

## ■ 교내 화재 피해 사례

### 1. 학생회관 동아리방 화재

가. 일시 : 2005년 3월 9일 7시경

나. 장소 : 학생회관 동아리방

다. 원인 : 전기장판 과열로 인한 발생

라. 조치사항 : 소화기 및 소화전 사용 자체 진화 후 소방서 출동

마. 피해상황 : 실내부 전체 훼손



### 2. 북악관 휴게실 화재

가. 일시 : 2006년 3월 28일 21시경

나. 장소 : 북악관 7층 휴게실

다. 원인 : 휴게실내 쓰레기통 담뱃불로 인한 발생, 자체진화 후 소방서 출동

라. 조치사항 : 소화기 사용 자체 진화 후 소방서 출동

마. 피해상황 : 쓰레기통 전소



### 3. 공학관 실험실 화재

가. 일시 : 2008년 8월 5일 16시경

나. 장소 : 공학관 1층 실험실

다. 원인 : 장비 과열 및 안전장치 미작동으로 인한 화재 발생

라. 조치사항 : 소화기 및 소화전을 사용 자체 진화

마. 피해상황 : 장비 소손



### 4. 조형관 실습실 화재

가. 일시 : 2008년 11월 1일 18시경

나. 장소 : 조형관 1층 실습실

다. 원인 : 장비 운영 미숙으로 인한 과열로 화재 발생

라. 조치사항 : 소화기 사용 자체 진화 후 소방서 출동

마. 피해상황 : 장비 소손 및 실내 훼손



## 5. 조형관 환경미화원 관리실 화재

가. 일시 : 2010년 10월 17일 07시경

나. 장소 : 조형관 옥탑

다. 원인 : 취사기구 과열로 인한 화재 발생

라. 조치사항 : 소화기 및 소화전을 사용 자체 진화

마. 피해상황 : 실내 집기 등 훼손



## 6. 공학관 실험실 화재

가. 일시 : 2010년 11월 29일 06시경

나. 장소 : 공학관 3층

다. 원인 : 장비(전열히터) 과열로 화재 발생

라. 조치사항 : 소방서 진화

마. 피해상황 : 실내 훼손 및 EPS실 소손





## 7. 생활관 여자동 화재

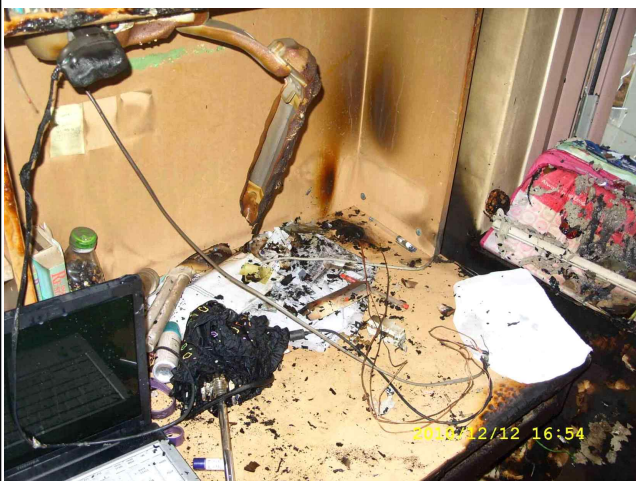
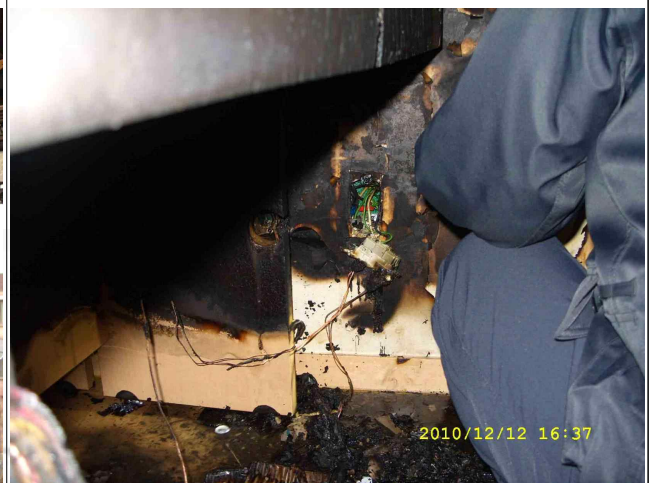
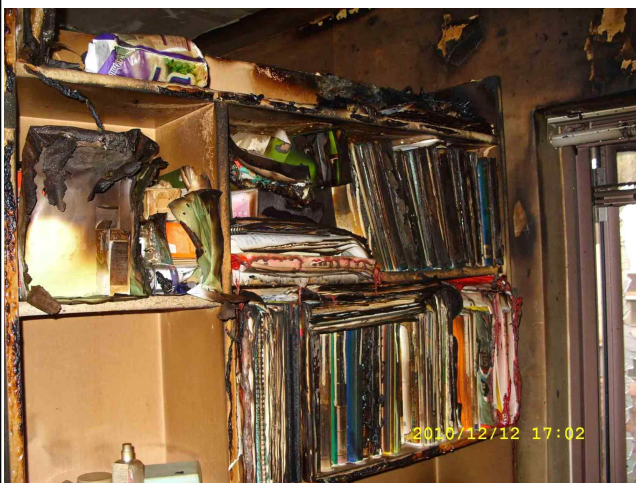
가. 일시 : 2010년 12월 12일 15시경

나. 장소 : 생활관 B동 414호

다. 원인 : 책상 스탠드등 전원선의 단락(합선)에 의한 화재발생

라. 조치사항 : 소방서(성북,종로,강북소방서 출동) 진화

마. 피해상황 : 실내 전체 훼손



## 8. 조형관 지하2층 외부 작업장 화재

가. 일시 : 2011년 09월 25일 07시경

나. 장소 : 조형관 지하2층 외부선큰

다. 원인 : 작업대(목재)에서 원인미상의 화재발생

라. 조치사항 : 소방서 진화

마. 피해상황 : 작업대 소손





## 9. 조형관 2층 연구실 화재

가. 일시 : 2012년 03월 07일 11시경

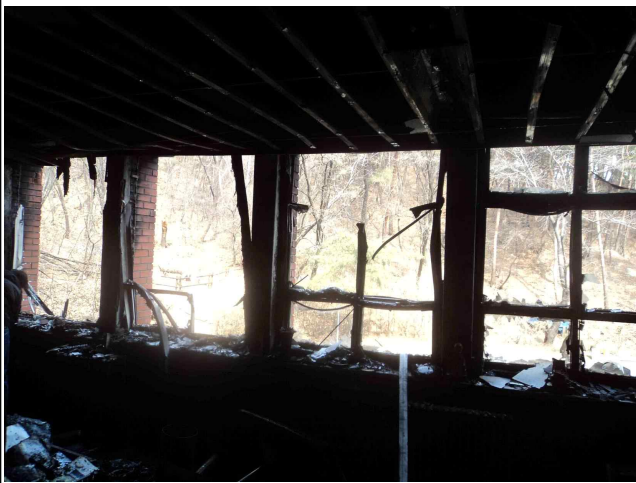
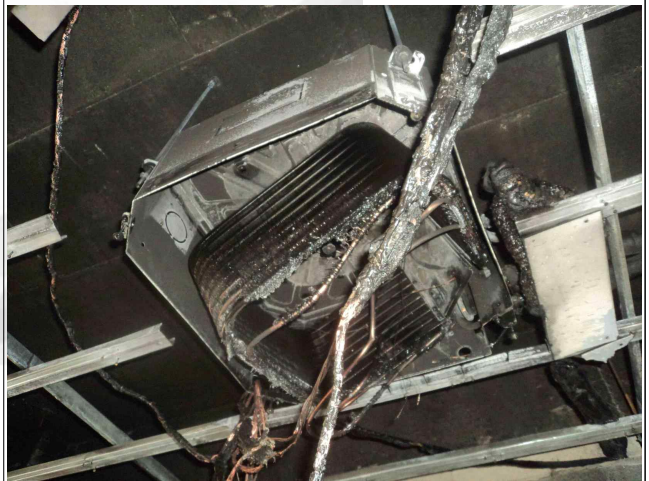
나. 장소 : 조형관 2층 연구실

다. 원인 : 책상 하부에 놓고 사용 중인 전기히터 과열로 인한 화재

라. 조치사항 : 소방서 진화

마. 피해상황

- 1) 실 내부 마감재 및 집기(테이블, 서가), 서적, 컴퓨터 등 비품 전소
- 2) 2층-5층 복도 및 2층 각 실 내부 그을음으로 인한 훼손
- 3) 1층 소화용수로 인한 침수 피해 발생



## 10. 종합복지관 2층 동아리실 화재

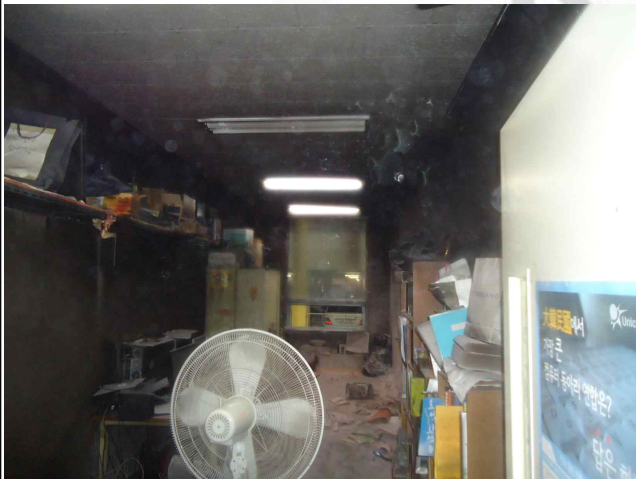
가. 일시 : 2013년 03월 14일 13시 40분경

나. 장소 : 종합복지관 2층 동아리실

다. 원인 : 실내 바닥 비닐장판에 놓고 사용중인 전기히터 과열로 인한 화재

라. 조치사항 : 전기실 및 7호관 기계실 직원 소화기 사용 자체 진화

마. 피해상황 : 실 내부 마감재(벽체, 천장) 훼손 및 일부 서적 피해 발생





## 11. 공학관 별관 실험실 화재

가. 일시 : 2014년 03월 17일 21시 25분경

나. 장소 : 공학관 별관 4층 실험실

다. 원인 : 열처리 실험 중 판재를 유냉시키는 과정에서 유냉용기에 화재가 발생함

라. 조치사항 : 인화성이 강하여 초기진화(소화기)에 실패 후 소방서 진화

마. 피해상황 : 실험실 장비 훼손 및 연기 흡입으로 인한 학생(6명) 병원 치료



## 12. 대주차장 지하 3층 화재

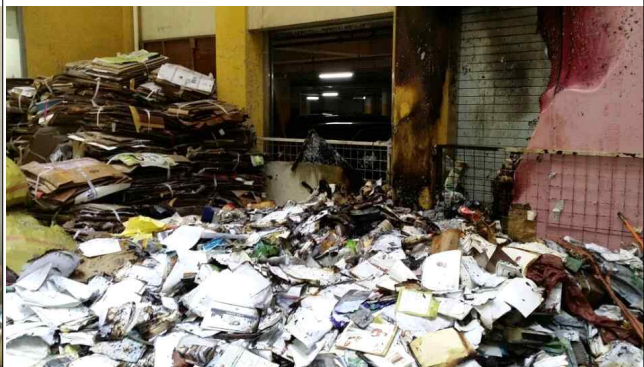
가. 일시 : 2015년 03월 11일 14시 03분경

나. 장소 : 대주차장 지하 3층 및 종합복지관 1층 사이공간

다. 원인 : 파지 보관 장소내 담뱃불로 인한 발화 추정

라. 조치사항 : 소화기 및 소화전으로 자체 진압 완료 하였으나, 소방서 출동

마. 피해상황 : 대주차장 외벽면 그을음 훼손





### 13. 종합복지관 3층 외부 화단 화재

가. 일시 : 2015년 03월 14일 10시 15분경

나. 장소 : 종합복지관 3층 외부 화단

다. 원인 : 3층 외부 화단 잔디밭 담뱃불로 인한 발화 추정

라. 조치사항 : 소화기를 이용 진압 완료 하였으나, 소방서 출동

마. 피해상황 : 잔디밭 약 10㎡ 그을림



### 14. 본부관 405호 화재

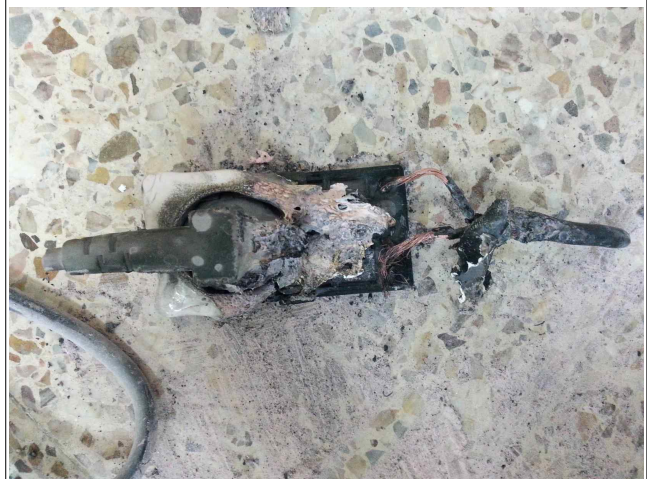
가. 일시 : 2015년 07월 27일 08시 50분경

나. 장소 : 본부관 405호 홍보팀 내부

다. 원인 : 정수기의 콘센트 부분 합선에 의한 발화 추정

라. 조치사항 : 소화기를 이용 진압 완료

마. 피해상황 : 싱크대 벽면 훼손 및 소화기 약제로 인한 주변 오염



## 15. 7호관 폐기물처리장 화재

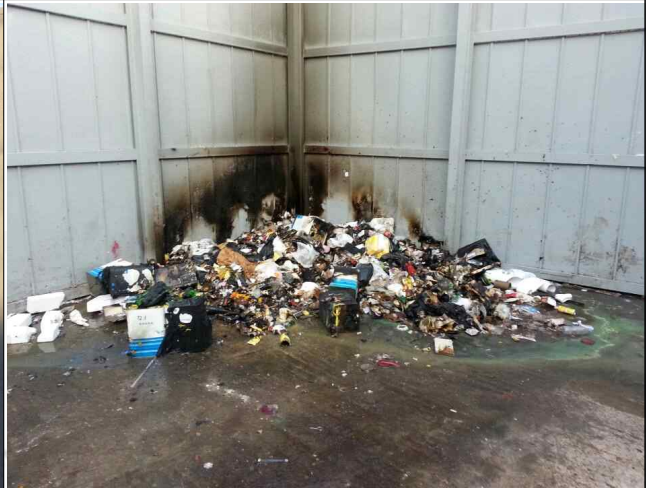
가. 일시 : 2016년 02월 01일 16시 30분경

나. 장소 : 7호관 폐기물처리장 내부

다. 원인 : 폐기물 처리장내 담뱃불로 발화 추정

라. 조치사항 : 소화기 및 소화전을 이용 진압 완료

마. 피해상황 : 폐기물 처리장내 벽체 훼손





16. 공학관 5층 실험실 화재	
가. 일시 : 2016년 07월 09일 09시 45분경	
나. 장소 : 공학관 5층 실험실	
다. 원인 : RC카 충전기 과열로 인한 콘센트 발화 추정	
라. 조치사항 : 경비실 1차 초기진압 후 소방서 진압 완료	
마. 피해상황 1) 발화 지점 주변 책상 및 서가, 컴퓨터 등 집기 소손 2) 그을음과 열기로 인한 실내 천장 및 벽체 훼손 3) 열기로 인한 천장 등기구 및 보안장비 등 소손	
	
	
	

## 17. 조형관 217호 화재

가. 일시 : 2016년 12월 12일 07시 55분경

나. 장소 : 조형관 217호(공작실)

다. 원인 : 레이저 커팅기(가공기) 과열로 인한 장비 화재

라. 조치사항 : 소화기를 이용 진압 완료

마. 피해상황 : 레이저 커팅기 및 배관재 부분 소손



## 18. 종합복지관 1층 연결통로 화재

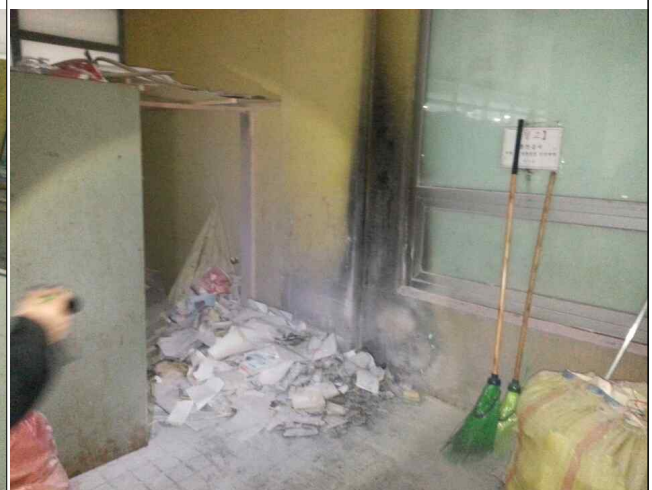
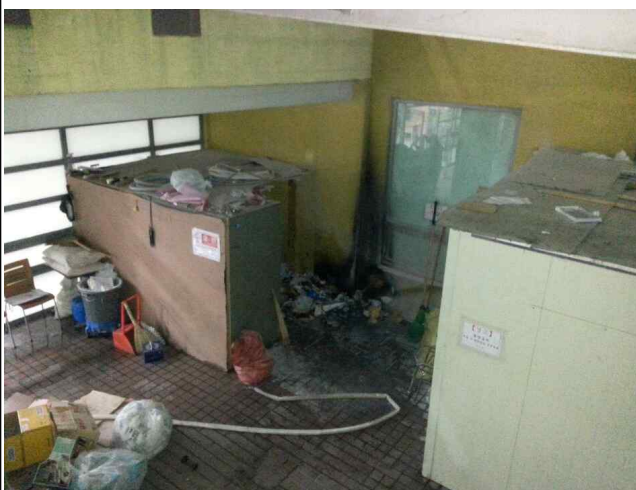
가. 일시 : 2017년 02월 26일 19시 10분경

나. 장소 : 종합복지관 1층 - 대주차장 지하3층 연결통로

다. 원인 : 쓰레기(파지) 적치장내 담뱃불로 인한 발화 추정

라. 조치사항 : 소화기를 이용 진압 완료

마. 피해상황 : 벽면 그을음으로 인한 훼손(부분 파손) 및 약제로 인한 주변 오염





## 19. 대주차장 지하3층 외부 화재

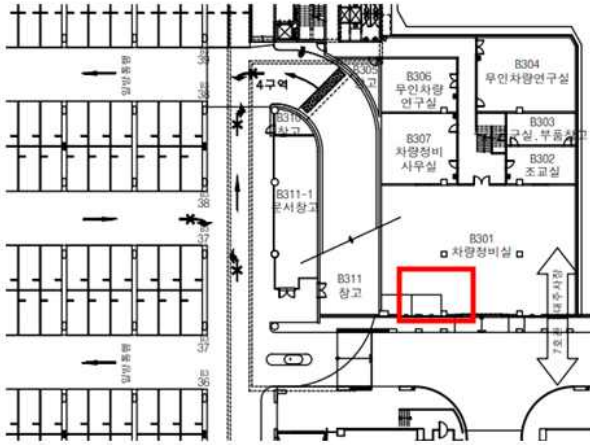
가. 일시 : 2019년 03월 11일 03시경

나. 장소 : 대주차장 지하3층 - 차량정비실습실 외부 쓰레기통

다. 원인 : 쓰레기통내 담뱃불로 인한 발화

라. 조치사항 : 소화기를 이용 진압 완료

마. 피해상황 : 외부 그늘음으로 인한 훼손 및 분말 약제로 인한 주변 오염



1. 지하3-23



2019-03-11 03:01:46

1. 지하3-23



2019-03-11 03:03:43



## 20. 종합복지관 3층 외부 화재

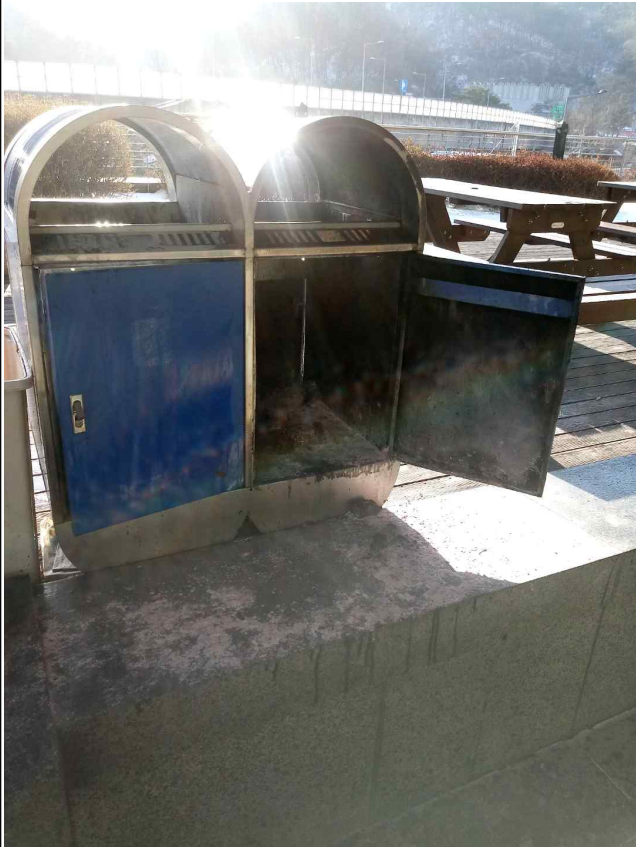
가. 일시 : 2021년 01월 28일 15시경, 05월 13일 9시경

나. 장소 : 종합복지관 3층 외부

다. 원인 : 쓰레기통내 담뱃불로 인한 발화 추정

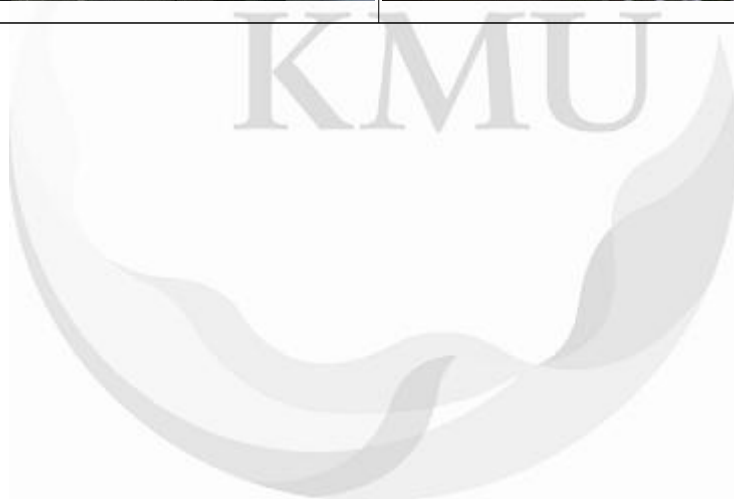
라. 조치사항 : 소화기를 이용 진압 완료

마. 피해상황 : 약제로 인한 주변 오염





21. 생활관 C동 휴게실내 화재	
가. 일시 : 2021년 09월 13일 21시 32분경	
나. 장소 : 생활관 C동 7층 휴게실	
다. 원인 : 전자렌지내 생선 요리 중 다량의 연기 발생	
라. 조치사항 : 소화기를 이용 진압 완료	
마. 피해상황 : 없음	
	



## 22. 예술관 지하중2층 외부 화재

가. 일시 : 2022년 05월 03일 21시경

나. 장소 : 예술관 지하중204호(강의실) 외부

다. 원인 : 담뱃불로 인한 화재

라. 조치사항 : 소화기를 이용 진압 완료

마. 피해상황 : 외부 그늘음으로 인한 훼손 및 분말 약제로 인한 주변 오염

