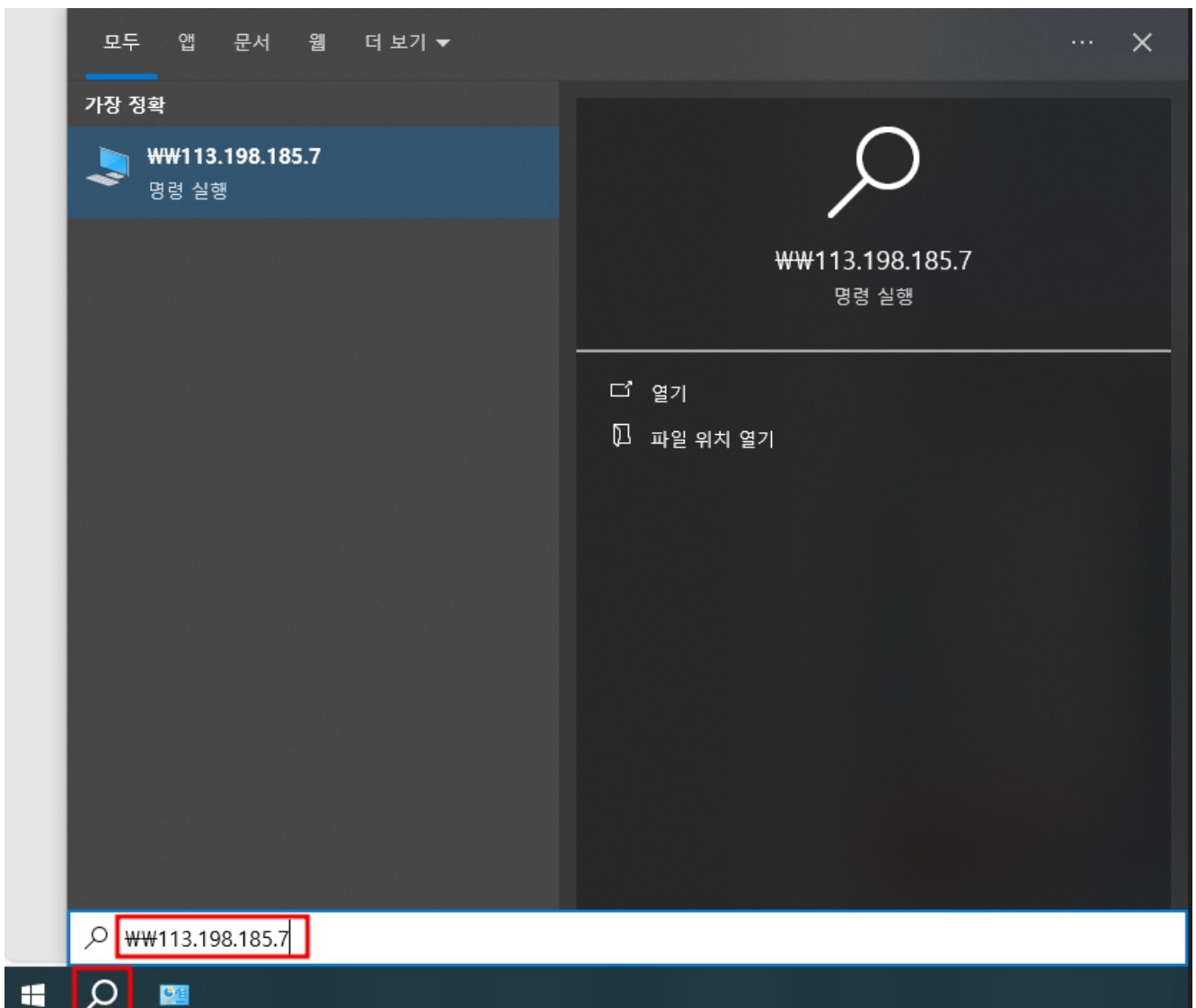


# 공용소프트웨어 설치방법 안내서

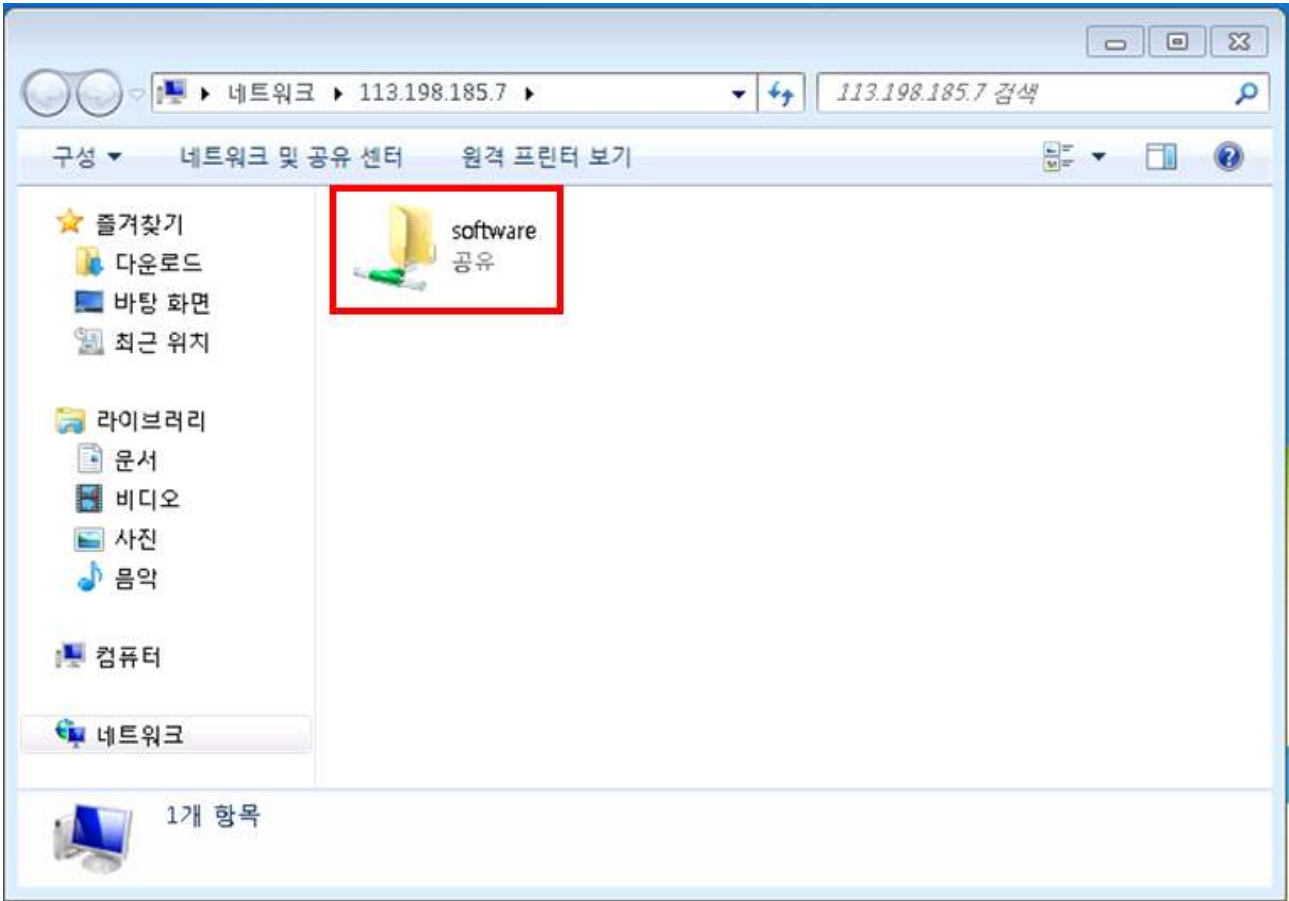
- ※ 학내 네트워크에 한해서만 공용소프트웨어 다운로드 및 바로설치가 가능합니다.  
(학교 무선랜 KMU WiFi에서는 다운로드/바로설치가 불가함)
- ※ 다운로드/바로설치 방법  
[방법1] 네트워크 연결 방법 => 다운로드/바로설치 가능  
[방법2] FTP 프로그램(알드라이브 등)을 이용한 방법 => 다운로드 방식만 가능
- ※ 교내 생활관에서는 [방법2]를 이용해서만 공용소프트웨어 다운로드가 가능함

## [방법1] 네트워크 연결 방법

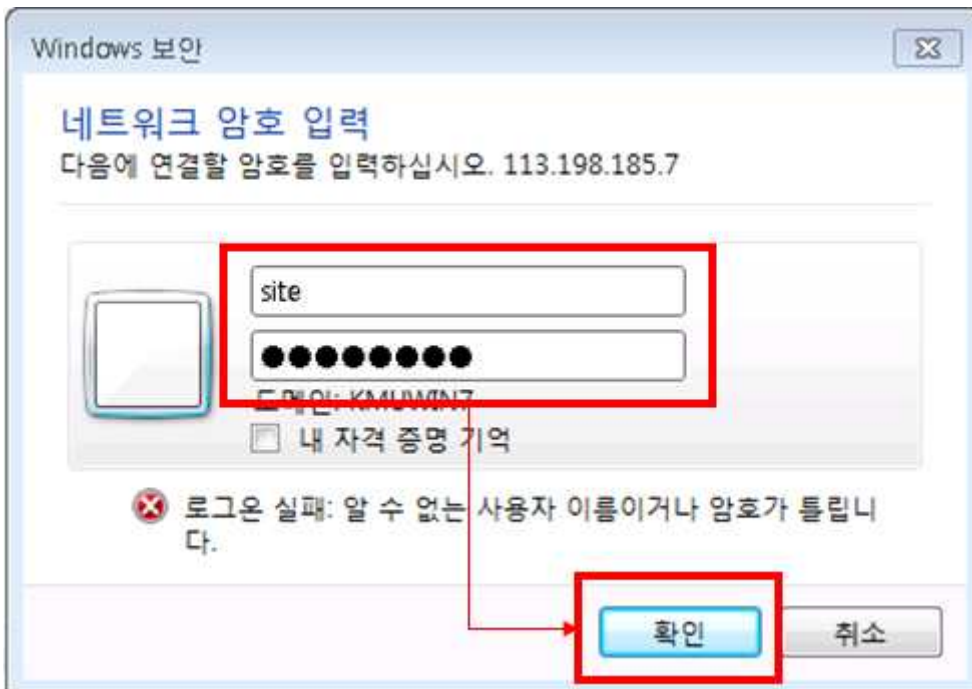
1. 바탕화면 → [검색] 버튼 → [검색 또는 실행창] 에 **WW113.198.185.7** 입력한 후 엔터키를 누릅니다. (검색 버튼이 없을 경우, 윈도우키 + R 키를 동시에 누르면 '검색 또는 실행창' 이 뜹니다.)



2. 'software' 디렉토리를 클릭합니다.

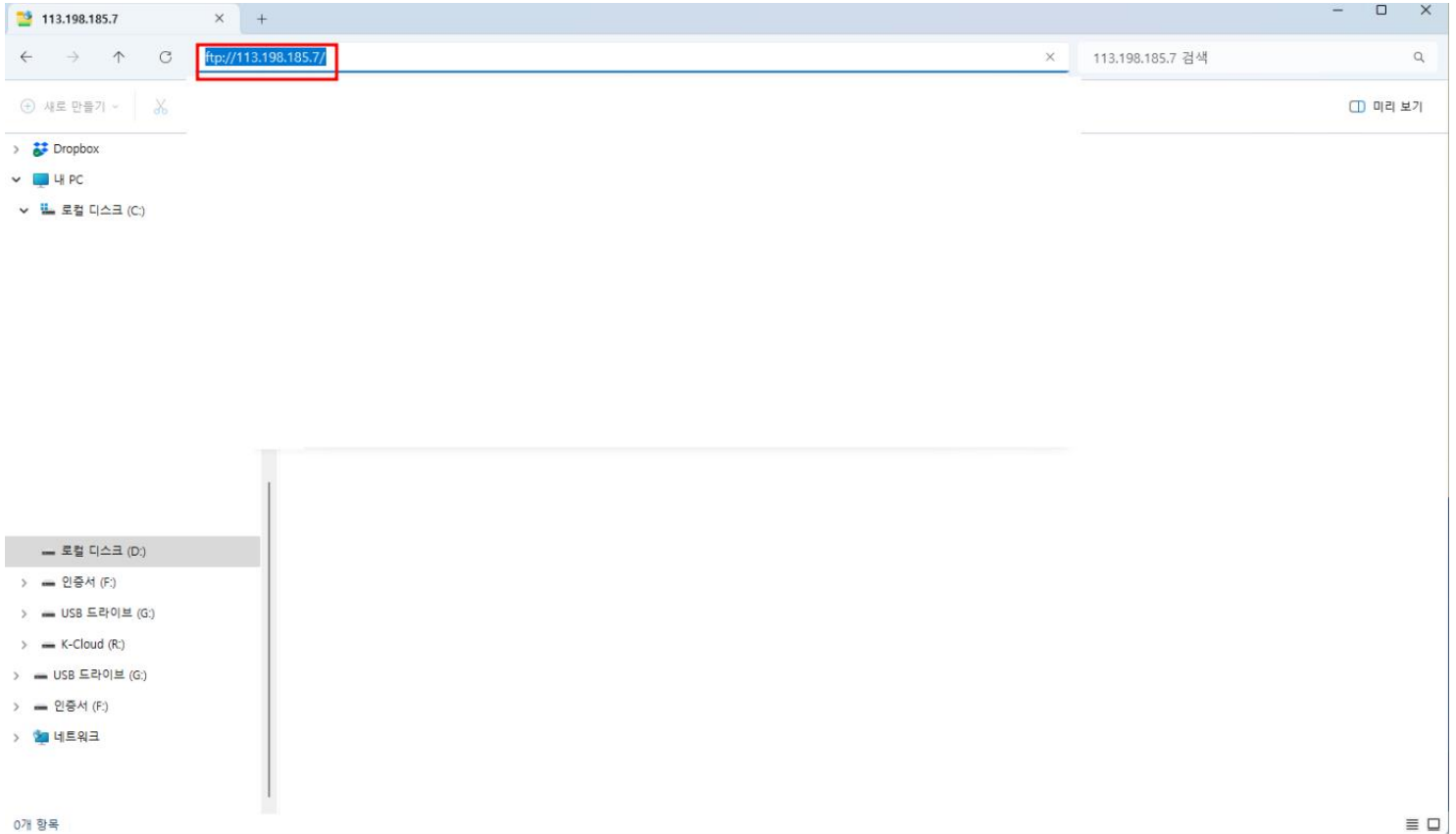


3. 계정: **site**, 비번: **site%%2000** 입력 후 하단의 '확인' 버튼을 클릭합니다.

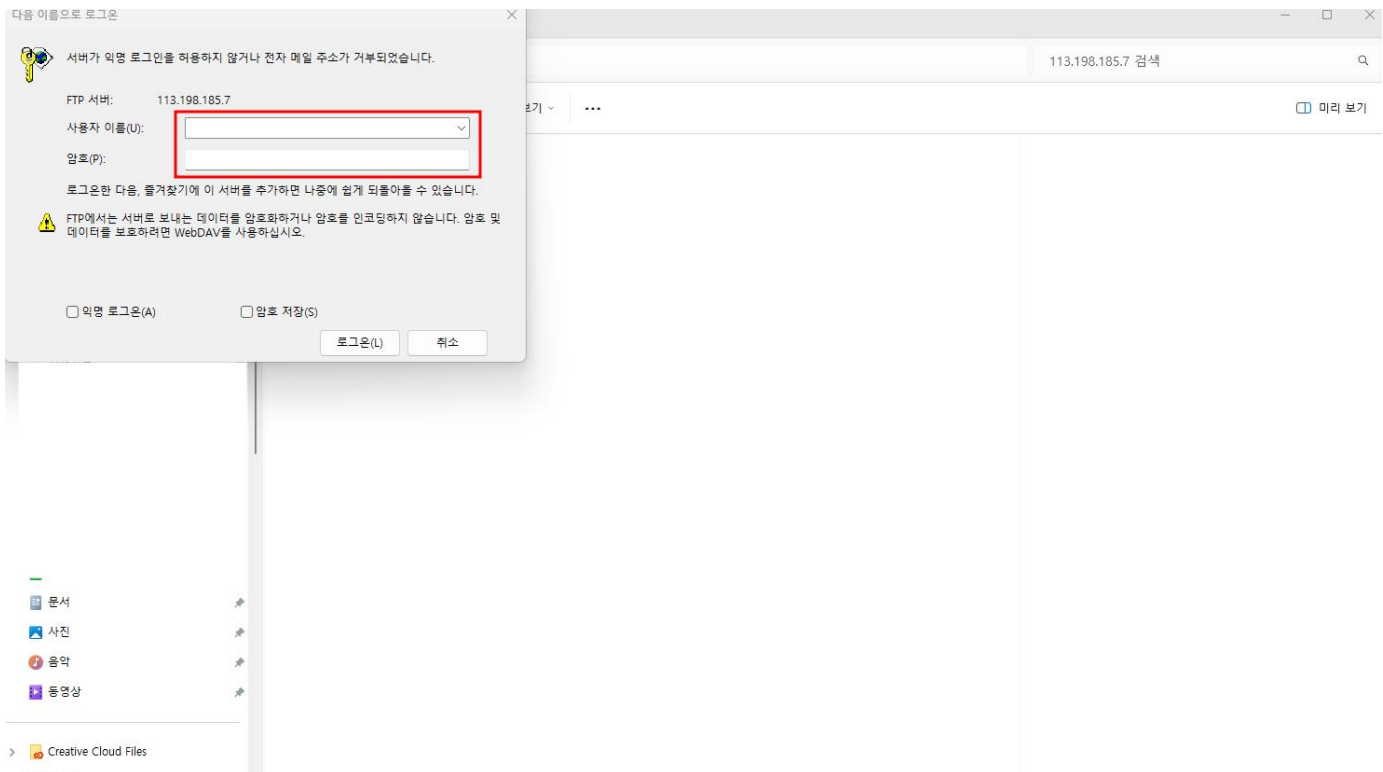




위 방법이 안될경우, 파일탐색기에서 폴더 경로에 **ftp://113.198.185.7** 입력합니다.



계정: **site**, 비밀번호: **site%%2000** 입력 후 하단의 '확인' 버튼을 클릭합니다.



4. 아래 화면에서와 같이 설치 가능한 소프트웨어 목록이 보입니다.  
필요한 소프트웨어를 바로 설치하거나, PC에 다운로드 받아서 설치가 가능합니다. (단, 일부 소프트웨어는 네트워크를 통한 바로 설치가 안될 수 있습니다.)

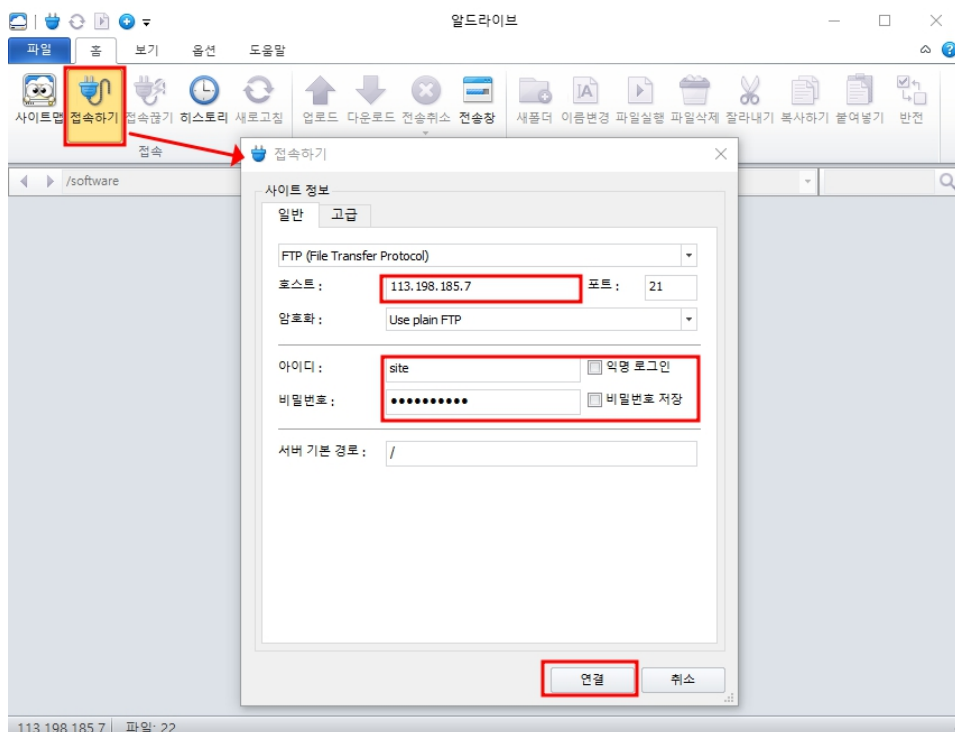
이름	수정한 날짜	유형
00. ===== 학교 전체 사용 가능 소프트...	2013-09-12 오후...	파일 폴더
01. V3 백신	2013-09-12 오후...	파일 폴더
02. 한글	2013-09-12 오후...	파일 폴더
03. Microsoft	2013-09-13 오후...	파일 폴더
04. SAS	2013-09-14 오후...	파일 폴더
05. SPSS	2013-09-14 오후...	파일 폴더
06. Adobe	2013-09-16 오후...	파일 폴더
07. Estream Presto	2013-09-16 오후...	파일 폴더
20. =====	2013-09-16 오후...	파일 폴더
21. 공동전산실용 PGM	2013-09-16 오후...	파일 폴더
22. MATLAB	2013-09-17 오전...	파일 폴더
23. TEST	2013-09-23 오후...	파일 폴더

## [방법2] 알드라이브를 이용한 방법

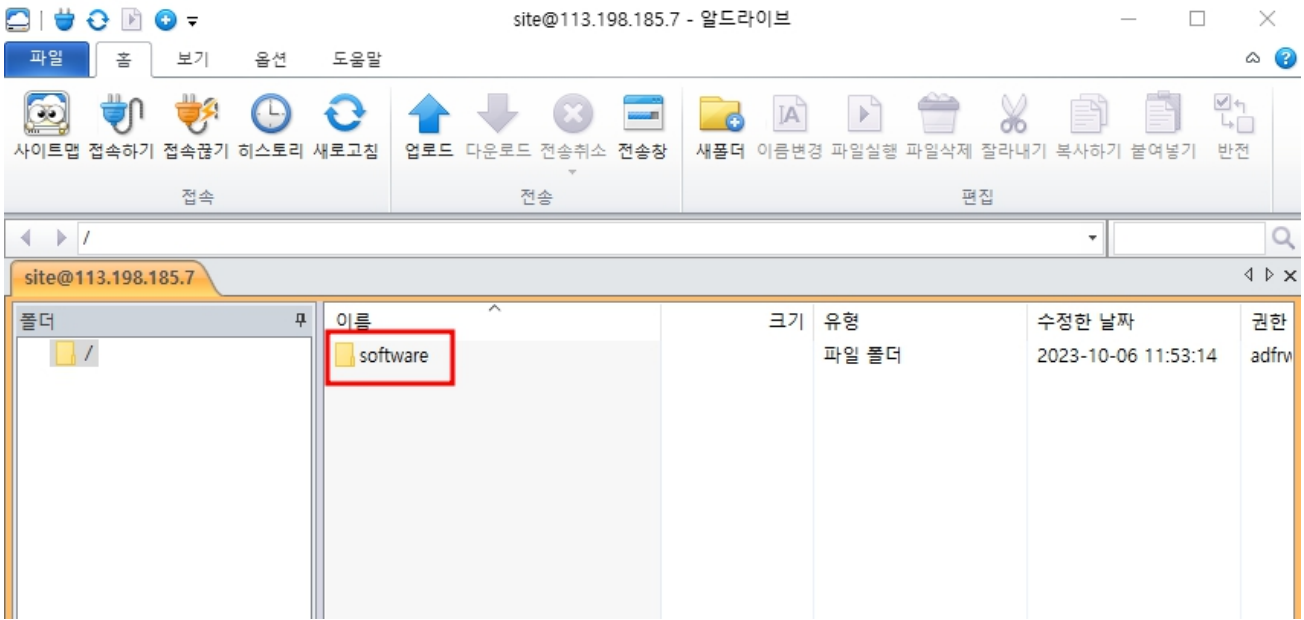
1. 알드라이브를 실행 > 좌측 상단  접속하기 클릭 > 아래정보 입력

2. 서버 접속 정보를 입력한 후, 공용소프트웨어 시스템에 접속합니다.

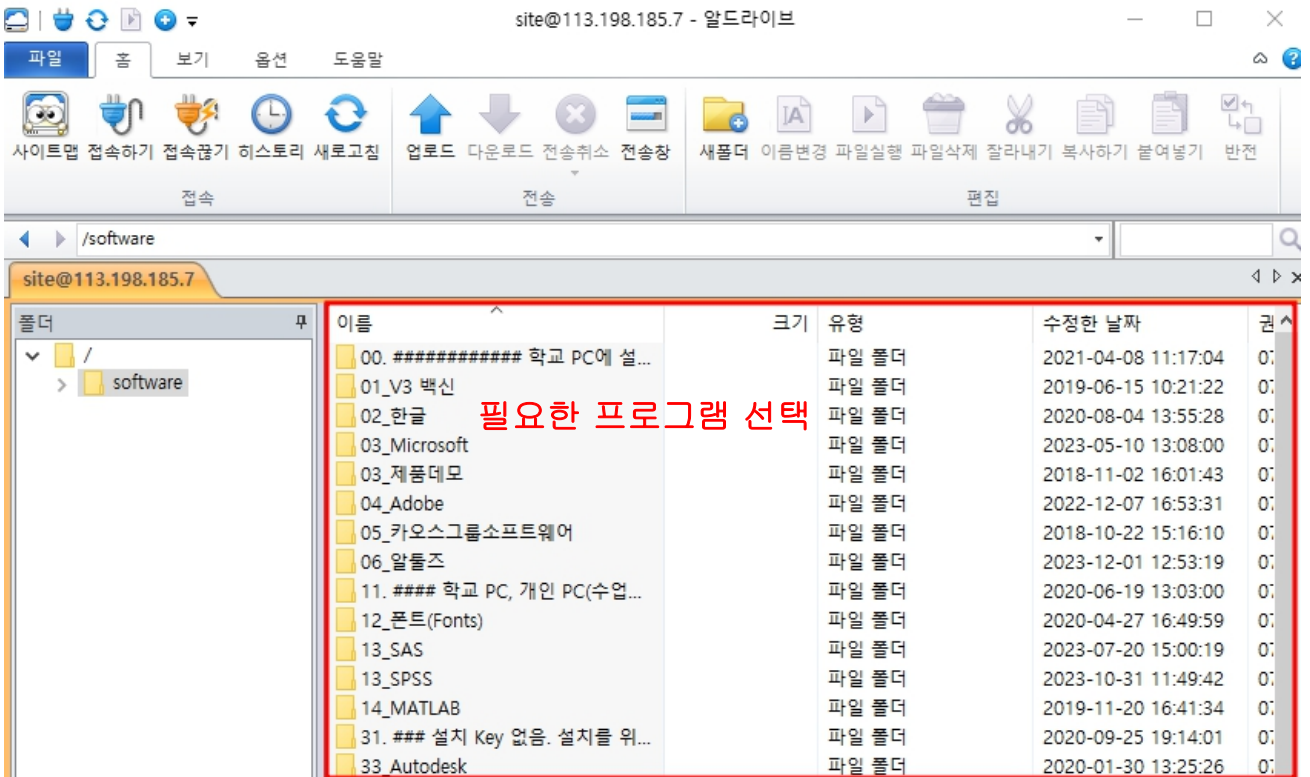
- 서버 URL : **113.198.185.7**
- 아이디 : **site**
- 비 번 : **site%%2000**



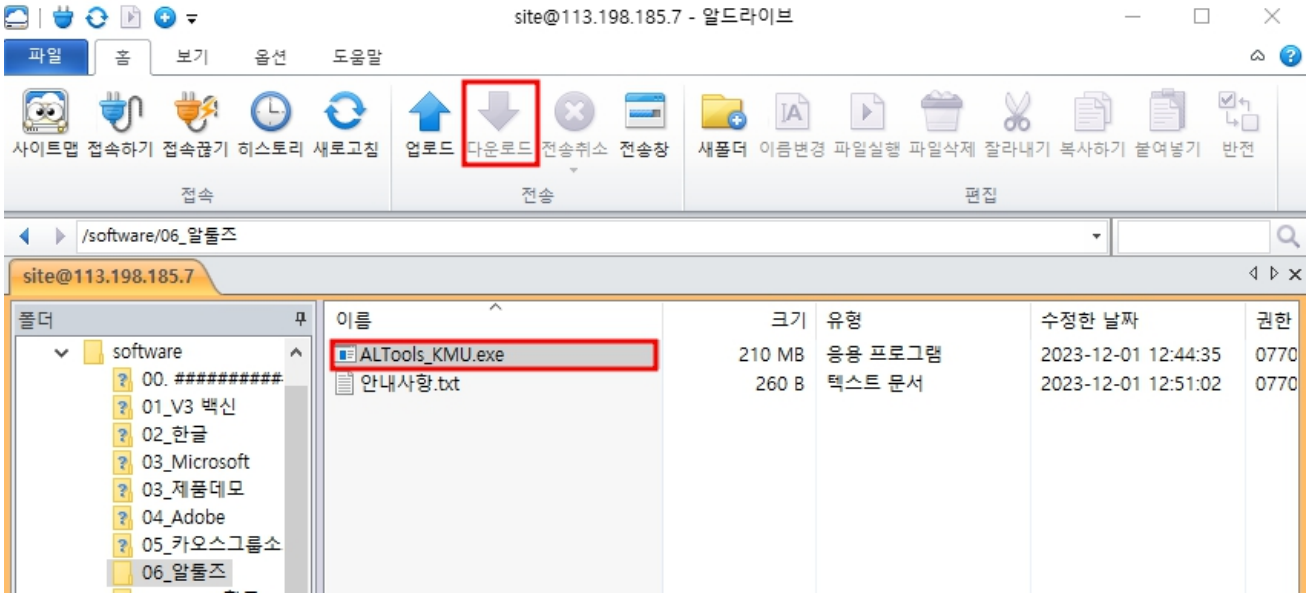
3. 아래 화면에서 'software' 디렉토리를 선택합니다.



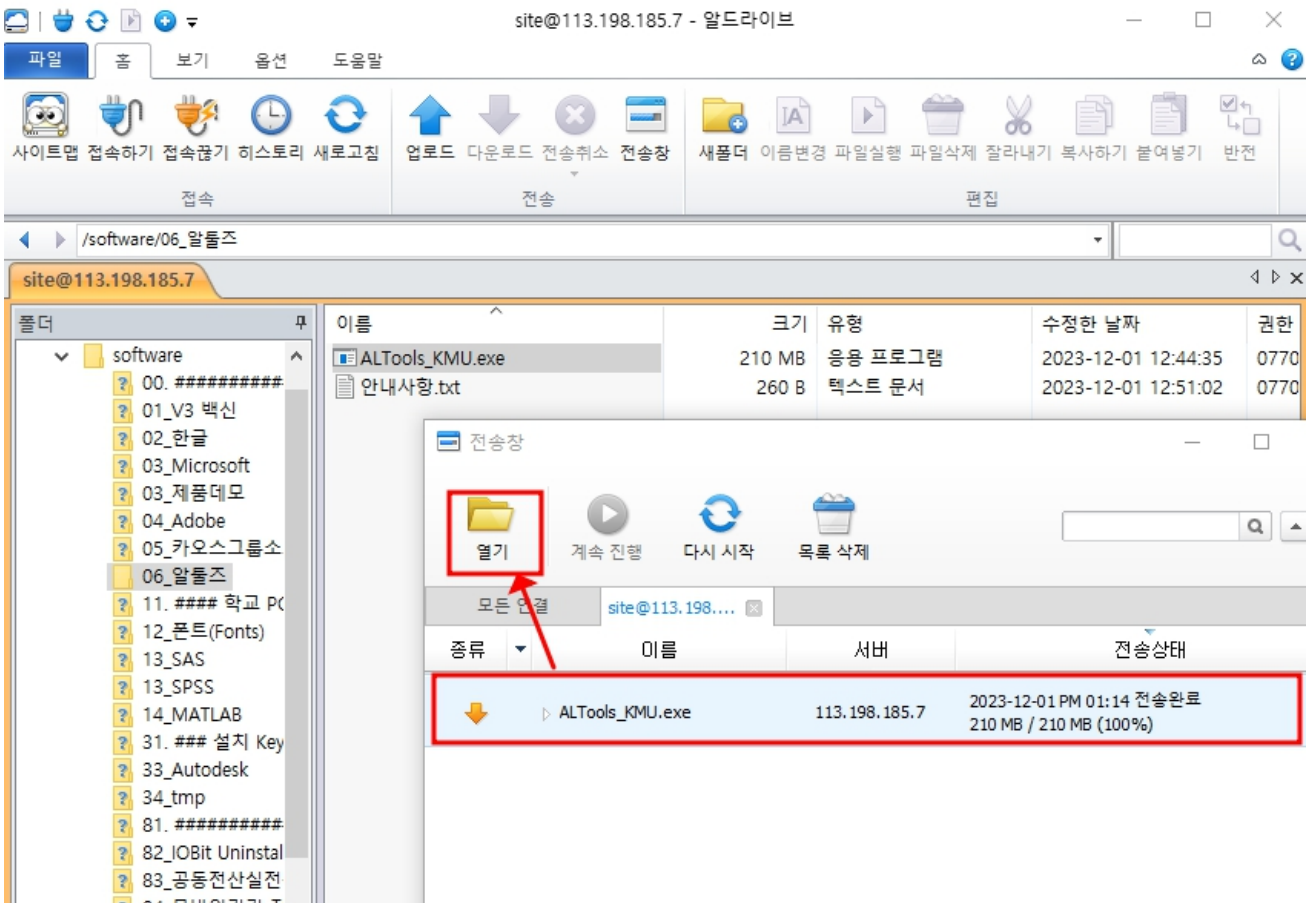
4. 아래와 같이 다운로드 가능한 공용소프트웨어 목록이 나타납니다.



5. 필요한 파일을 선택 후 다운로드합니다.



6. 다운로드 파일 열기 및 실행합니다.



<< 끝 >>