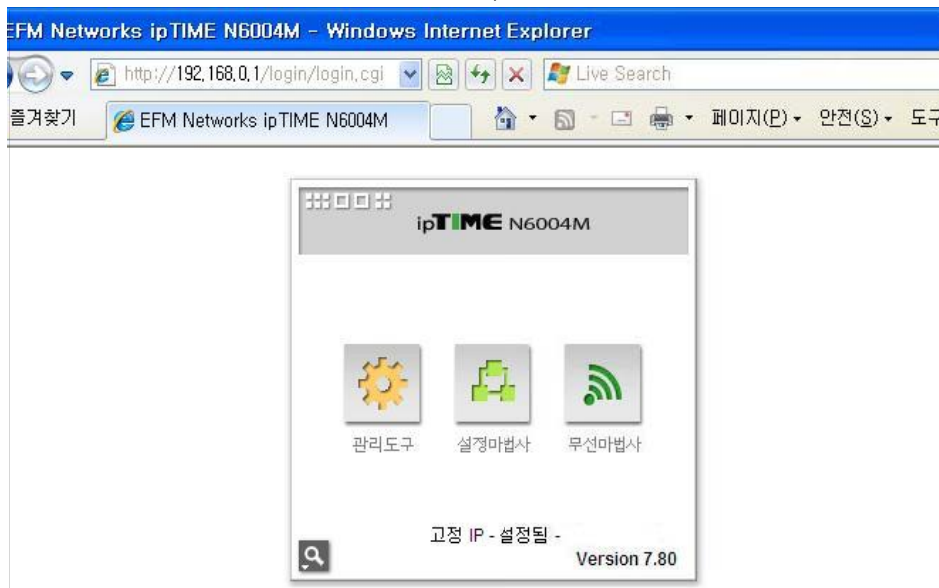


사설 공유기의 무선 서비스 제거 방법

※ 주의사항

해당 매뉴얼은 “ipTIME N6004M” 기준이며, 제조사 및 기종별 설정 방식이 다를 수 있음

1. 인터넷 창에서 주소 표시줄에 게이트웨이 주소 “192.168.0.1” 을 입력한다.
(게이트웨이 주소는 제조사에 따라 다를 수 있음)



2. 메뉴 탐색기의 [고급설정] > [무선랜 관리] > [무선 설정/보안]의 “동작설정” 항목에서 중단을 선택한다.

