



홈페이지 CMS 관리자 교육



2021. 5. 14.(금) 14:00

정보통신처



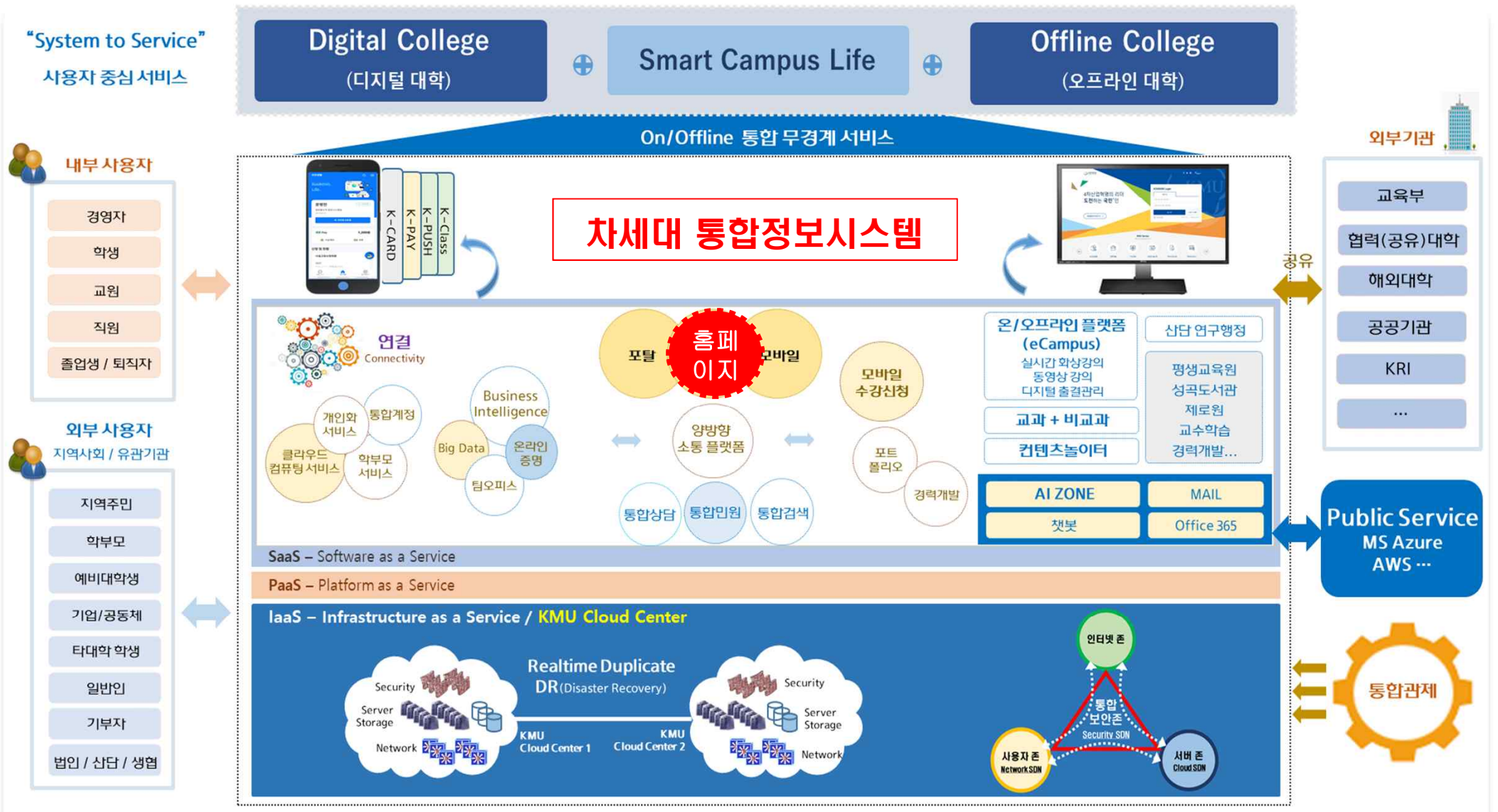
01 안내사항

- 개요
- 신청
- 구축(제작)
- 운영/관리

02 관리자 전문 교육

03 Q & A





국민대학교 홈페이지 CMS

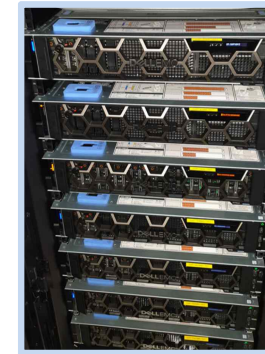
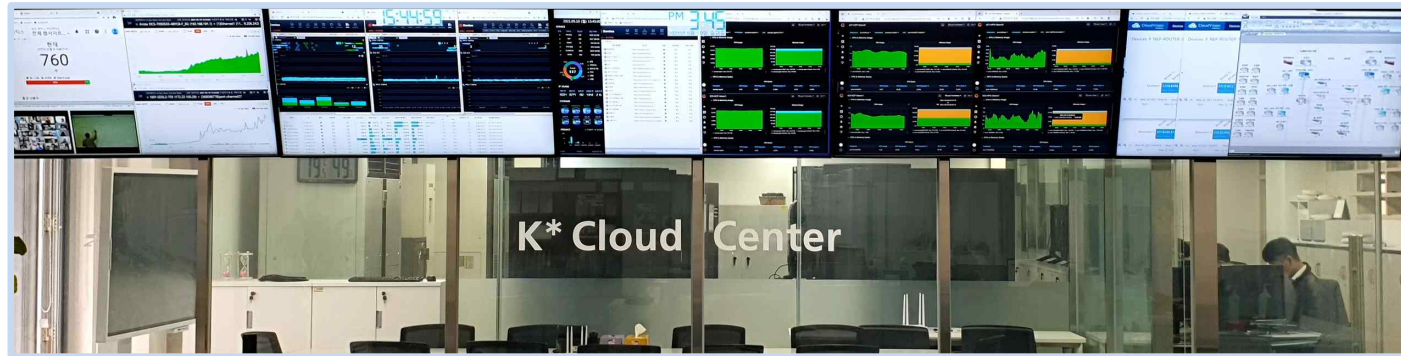
(Contents Management System)

K* Homepage

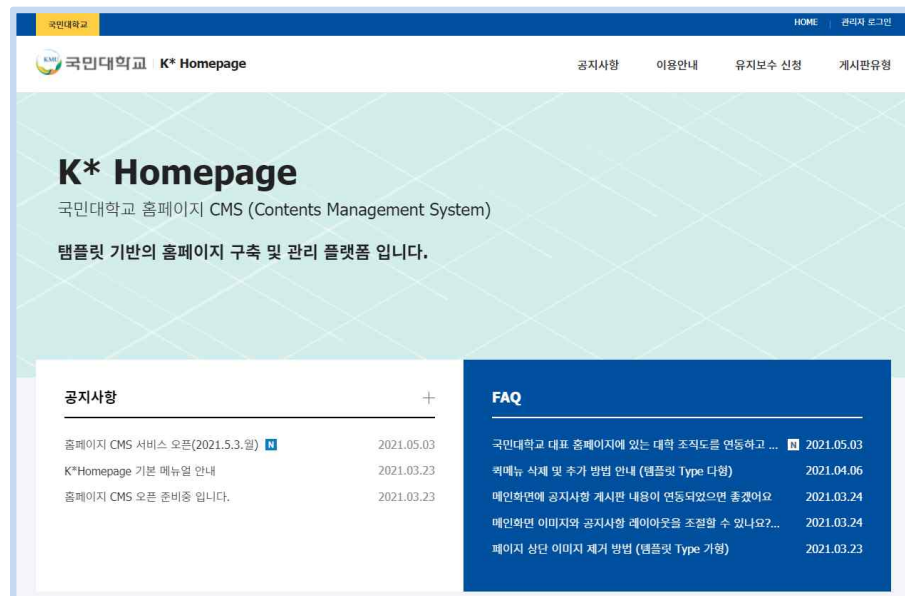
<https://cms.kookmin.ac.kr>

템플릿 기반의 편리한 국민대학교 홈페이지 구축 및 관리 플랫폼

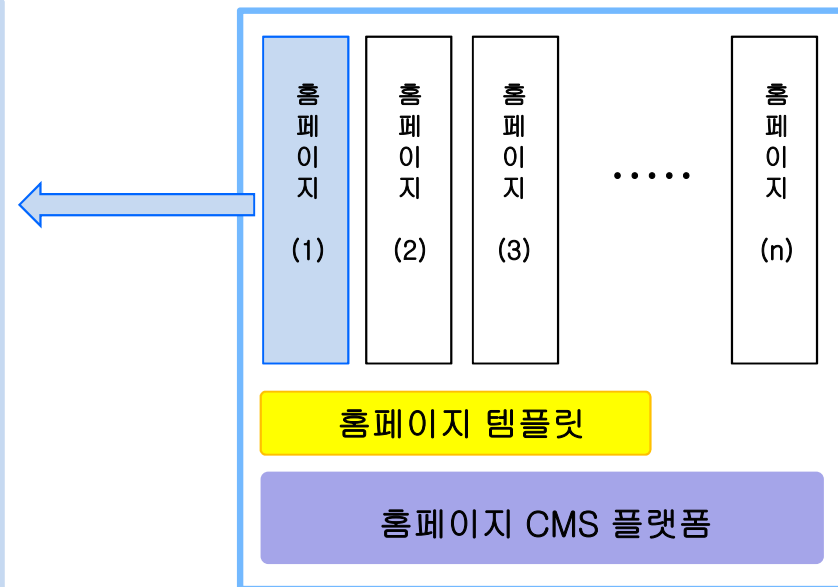
보편화, 표준화 > 비용 절감 및 보안 강화



국민대학교 K* Cloud Center – 서버



<https://cms.kookmin.ac.kr>



서버

- ❖ 부서 소개, 정보 안내 및 홍보 용도 (vs. 업무시스템)
- ❖ ‘회원가입’ 및 ‘이용자 글쓰기 게시판’ 기능 운영에 대해서는 원칙적으로 제한
- ❖ 홈페이지 구축 시 기본 보안점검 후 국민대학교 도메인(kookmin.ac.kr) 발급
⇒ 교육부 - 홈페이지 ‘보안 취약점 점검’ 예정
- ❖ 대학본부에서 제시하는 기본 기준 및 보안 가이드라인 준수
⇒ 화면 하단부에 ‘개인정보처리방침’ 버튼 생성 후,
대표홈페이지 하단부의 ‘개인정보처리방침’ 화면으로 연결 필수 !!
- ❖ 소통채널 : 대표관리자에게 안내(시스템 패치, 작업 등 알릴사항)

구축한 이용자 홈페이지를 'ON국민' 또는 '대표홈페이지'에 바로가기 연결 희망시

- ❖ ON 국민 : 정보시스템팀 문의
- ❖ 대표홈페이지 : 홍보팀 문의
- ❖ 단과대학 홈페이지 : 단과대학(또는 홍보팀) 문의

〈 장 점 〉

❖ [ON 국민] 포털 연동 : 사용자(조직) 정보, 게시판

cms.kookmin.ac.kr > FAQ

국민대학교 대표 홈페이지에 있는 대학 조직도를 연동하고 싶어요.

통합 관리자 | 2021-05-03 | 27

국민대학교 대표홈페이지(www.kookmin.ac.kr) 에서 제공하는 조직도를 연동하는 방법입니다.

아래의 절차로 특정 학과에 대한 조직도만 연계/연동이 가능합니다.

서석문 부장 SEO,SEOKMOON 정보기획팀장

☎ 02-910-4272

📍 본부관 112호

✉ turca@kookmin.ac.kr

· 보직 및 겸무 정보시스템팀장, 정보시스템팀

한상혁 차장 Han Sanghyeok

☎ 02-910-4273

📍 국제관 403호

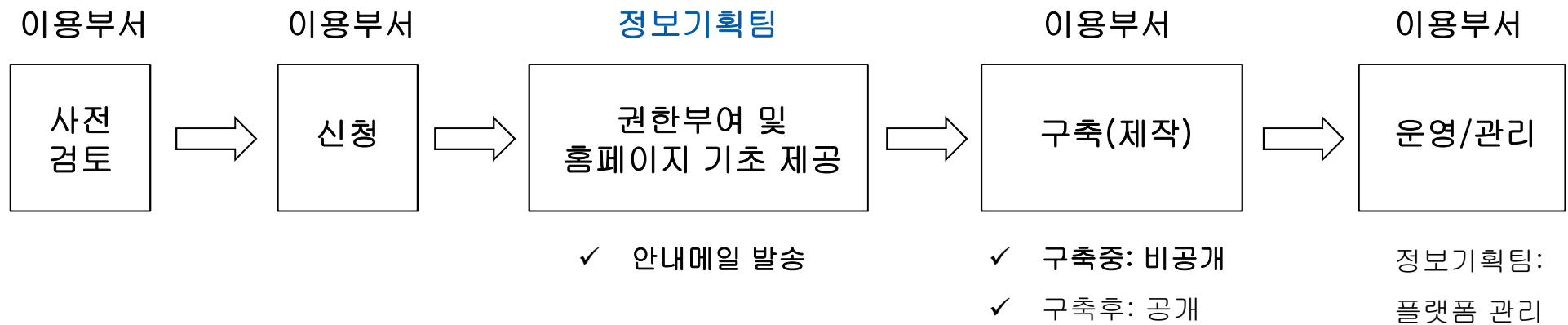
✉ hsh@kookmin.ac.kr

❖ 콘텐츠놀이터(playzone.kookmin.ac.kr) 연동 검토 중

〈 장점 〉

- 반응형 : 단일 홈페이지 콘텐츠 ➔ PC / 모바일 View
- 서버 운영비 없음
- 통합 SSL 인증서 운영 : 정보기획팀 일괄 진행
=> 개별 이용부서에서 연간 SSL 인증서 갱신 적용 불필요
- 통합 보안시스템 공통 적용
=> 방화벽, 웹방화벽, DDoS 방어시스템, 개인정보필터링시스템 등
- 이전 설정으로 복원하기 기능
- 데이터 백업(Backup)

기본 절차



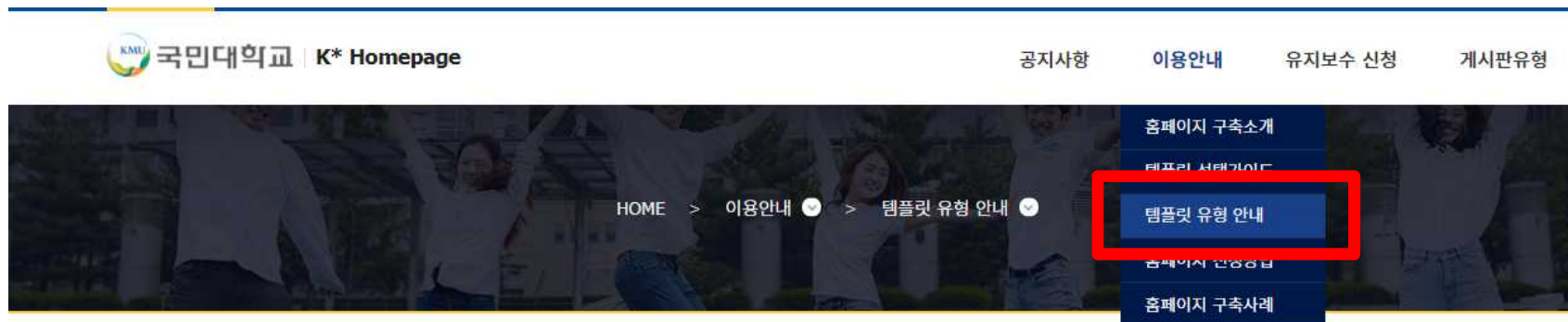
신청

❖ 홈페이지 구축을 위한 기본사항 준비

- 담당 관리자 지정 (대표관리자 선정)
- 홈페이지의 방향성 수립
- **템플릿** 선정
- 메뉴 구조 및 메뉴명 선정, 웹 콘텐츠 기본 준비
- 구축하고 싶은 홈페이지 예시 준비 (**유료 구축시에 한함**)

❖ 홈페이지 CMS **신규 / 변경 / 삭제** 신청

[홈페이지 CMS] cms.kookmin.ac.kr > 이용안내 > 템플릿 유형 안내



템플릿 유형 안내

일반형

템플릿 확대 예정 !!

Type [가]



Type [나]



[ON국민] > 포털 > 열린캠퍼스 > IT서비스 신청 > 홈페이지 CMS 신청서

신청일자 2021-04-13 ~ 2021-05-13 사번/성명 2004203 한상혁 소속 정보통신처 직급 일반직5급 조회 신청

홈페이지 CMS 신청서 목록

상태	순번	신청일자	신청자 사번 성명	홈페이지명	신청구분	기타개월수	희망ID	결재번호	원본결재번호	처리상태
+	1	2021-05-13	2004203		신규					신청
	2	2021-05-10	2004203 한상혁	정보통신처 홈페이지 테스트	신규		kisttest	20210510101520007		반려

신청정보

※CMS ID는 영문만 가능합니다.

구분	<input checked="" type="radio"/> 신규 <input type="radio"/> 변경 <input type="radio"/> 삭제	홈페이지명 (용도)	예) 정보통신처 홈페이지	CMS ID	예) kist
대상신청정보		사용기간	<input checked="" type="radio"/> 지정 <input type="radio"/> 미지정(중장기) 2021-05-13 ~ 2021-11-13	변경여부	
구축방법	<input checked="" type="radio"/> 직접구축(무상) <input type="radio"/> 업체지원구축(유상, 사용자부담)	홈페이지 템플릿	예) Type 가	(예시) Type 가 업체와 협의	

관리자 정보 ※ '대표관리자'에게 지속적인 알림이 전송됩니다.

<input type="checkbox"/>	상태	순번	변경구분	대표관리자여부	포털아이디	외부사용자	사번	성명	소속	휴대폰번호	이메일	신분	재직/재학여부
--------------------------	----	----	------	---------	-------	-------	----	----	----	-------	-----	----	---------

< 유의사항 >

- 이용 신청권한 : 행정부서, 교수
 - ➔ 실험실 등의 경우 소속 교학팀 또는 담당 교수에게 신청 의뢰
- CMS ID : 영문 및 '-' 만 가능

구축(제작)



구분	구축 방법	비용
템플릿 이용	이용부서 자체 제작	무료 (단, 업체 지원을 받아 템플릿 가공을 통한 구축 시 유료)
	업체(플랫폼 공급사) 지원 제작 (희망 부서에 한함)	유료 (이용부서 예산 부담, 템플릿 미 이용시 대비 저렴)
템플릿 미이용	업체(플랫폼 공급사) 지원 제작 (희망 부서에 한함)	유료 (이용부서 예산 부담)

← → ↺ cms.kookmin.ac.kr > 관리자 로그인

국민대학교 K* Homepage

HOME 관리자 로그인

공지사항 이용안내 유지보수 신청 게시판유형

K* Homepage

국민대학교 홈페이지 CMS (Contents Management System)

템플릿 기반의 홈페이지 구축 및 관리 플랫폼 입니다.

공지사항

홈페이지 CMS 서비스 오픈(2021.5.3.월) N 2021.0

2

ON국민 포털 통합ID/PW로 로그인

ON국민 포털 아이디

ON국민 포털 P/W

로그인

cms.kookmin.ac.kr > 관리자 로그인 후 화면

The screenshot shows the JiniWorks v2.0 CMS admin interface. The left sidebar contains a menu with the following items: '사이트 관리' (Site Management), '서비스 사이트 관리' (Service Site Management), '사이트 개발' (Site Development), '사이트 운영' (Site Operation), and '애널리틱스' (Analytics). The '사이트 관리' item is highlighted with a red box. The main area displays a table of sites, including 'hsh_test' (한상혁_테스트CMS). Below the table, a row of action buttons is visible: '사이트관리', '사이트수정', '비공개로 전환' (highlighted with a red dashed box), '사이트삭제', '썸네일생성', and '메인페이지' (highlighted with a red solid box). A red arrow points from the '비공개로 전환' button to the text below.

‘비공개’ 상태로 구축 → 완료시 ‘공개’ 상태로 전환

< 유의사항 >

- 템플릿에서의 제공 기능 범위내에서 기본 구축

운영 / 관리

구분	내용	비고
정보기획팀	<p>홈페이지 CMS 운영 플랫폼 관리</p> <ul style="list-style-type: none"> * 운영에 필요한 작업/장애, 패치 등 진행 * 주기적인 이용부서 교육 진행 및 서비스 이용 안내 	<p>* 필요시, 전문성을 갖춘 홈페이지 운영지원 체계 마련 검토</p>
각 이용부서	<p>해당부서 홈페이지 자체 운영관리</p> <ul style="list-style-type: none"> * 에러 등 단순 기술지원: 무료 * <u>그 외 유지보수 지원: 유료(이용부서 부담)</u> 	<p>* 기술지원 접수 게시판 운영 cms.kookmin.ac.kr > 무상 유지보수 게시판 이용</p>

구분	URL	비고
홈페이지 CMS 안내 및 기술지원	cms.kookmin.ac.kr	무상 유지보수 게시판 등록시 '로그인' 필요
이용자 홈페이지 콘텐츠 관리	cms.kookmin.ac.kr	화면 우측 상단의 ' 관리자 로그인 ' 클릭
이용자 홈페이지	cms.kookmin.ac.kr/XXXX	XXXX : 신청한 홈페이지 ID (영문)
	XXXX.kookmin.ac.kr	홈페이지 구축 완료 후, 도메인(DNS) 신청/발급

도메인 신청 : [ON국민] - [포털] - [열린캠퍼스] - DNS신청서

윈도우 > [시작] 우클릭 > 실행 > cmd 입력 > nslookup XXXX.kookmin.ac.kr 로 도메인 사용여부 사전 확인

홈페이지 운영관리는 이용부서 자체 진행 원칙

[무료]

1. 매뉴얼 참조

cms.kookmin.ac.kr => [공지사항] => [자료실] 참조

※ 간편 매뉴얼, 세부 관리자 매뉴얼

2. FAQ 참조

cms.kookmin.ac.kr => [공지사항] => [FAQ] 참조

※ 정보기획팀에서 지속적으로 업데이트 예정

3. 무상 유지보수 게시판 활용

cms.kookmin.ac.kr => [유지보수 신청] => [무상 유지보수 게시판] 활용

※ 진행상태 : 신청 > 접수 > **완료** > 업체요청 > 업체접수 > **업체처리완료**

※ 1년간 한시적 운영(이후 운영방법은 변경될 수 있음)



02-910-4276

정보기획팀

[유료]

홈페이지 CMS 플랫폼 공급/개발사와 직접 유지보수 계약 (이용부서 부담, 예산 수립)

cms.kookmin.ac.kr > 유지보수 신청 > 무상 유지보수 게시판

국민대학교 K* Homepage

공지사항 이용안내 유지보수 신청 게시판유형

HOME > 유지보수 신청 > 무상 유지보수 게시판

무상 유지보수 게시판

상태선택 전체 검색어를 입력해 주세요

번호	제목	파일	작성자	요청일자	조회	상태	처리완료일자
1	무상유지보수 게시판 테스트 1		한상혁	2021-04-05	44	제외	2021-04-05

신청 > 접수 > 완료 > 업체요청 > 업체접수 > 업체처리완료

등록

< 유의사항 >

- 요청공문 발송시 : 각 단과대학에서 수합/회신
=> 각 단과대는 '현황 관리'
- 관리자 페이지 : 접근 IP 제한

국민대학교 CMS 관리자 교육

국민대학교 정보통신처 / (주) 앤드와이즈

Content Management System

관리자가 홈페이지를 편리하게 유지보수 할 수 있도록

CMS의 주요 3요소

1) 메뉴

- 웹사이트 모든 페이지에 공통으로 들어가는 메인 메뉴



CMS의 주요 3요소

2) 페이지, 콘텐츠

- 페이지란 콘텐츠를 보여주는 화면
- 일반적으로 메뉴와 1:1 관계

CMS의 주요 3요소

2) 페이지, 콘텐츠

		콘텐츠	페이지
C		헤더 상단 /template-a/_content/top-header.jsp	
C		헤더 하단 /template-a/_content/bottom-header.jsp	
C		서브비주얼 /template-a/_content/sub-visual.jsp	
C	서브메뉴 /template-a/_content/	네비게이션 /template-a/_content/path.jsp	
C		타이틀 /template-a/_content/title.jsp	
C		인사말 /rs/_content/greetings.jsp	★ ⚡
C		푸터 하단 /template-a/_content/bottom-footer.jsp	



The screenshot shows the Kookmin University CMS interface with the following components labeled:

- (1) 헤더 (Header): Top navigation bar with links like '정보통신처 소개', '학과소개', '공동전산실현황', '정보보안', '게시판'.
- (2) 서브메뉴 (Sub-menu): A sidebar menu with '정보통신처 소개' and '오시는길'.
- (3) 타이틀 (Title): The main title area of the page.
- (4) 네비게이션 (Navigation): The main navigation area with a large image and text 'Office of information & Communications'.
- (5) 내용·콘텐츠 (Main Content): The main content area featuring a section titled '교내전산망' (Intranet) and a table of network specifications.
- (6) 푸터 (Footer): The bottom section containing contact information and copyright notice.

On the right side of the screenshot, the word '페이지' (Page) is written vertically.

홈페이지 제작 과정



홈페이지 제작 과정



국민대학교 홈페이지 CMS

K* Homepage

질의 & 응답